



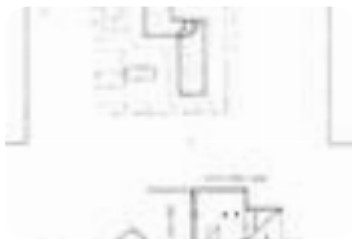
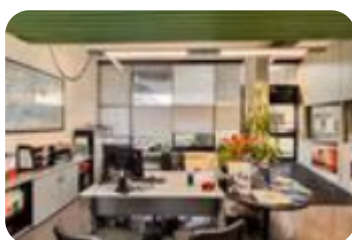
Rif.: 61021865

# € 110.000

## Ufficio in vendita

Crema, Viale Alcide De Gasperi

<b>Tipologia:</b>	ufficio
<b>Superficie:</b>	mq 130 ca.
<b>Locali:</b>	4
<b>Sottotipologia:</b>	ufficio
<b>Posti auto:</b>	20
<b>Piano:</b>	1



**Classe energetica:** E

**EP globale non rinnovabile:** 320.57 kW h/m<sup>2</sup> anno

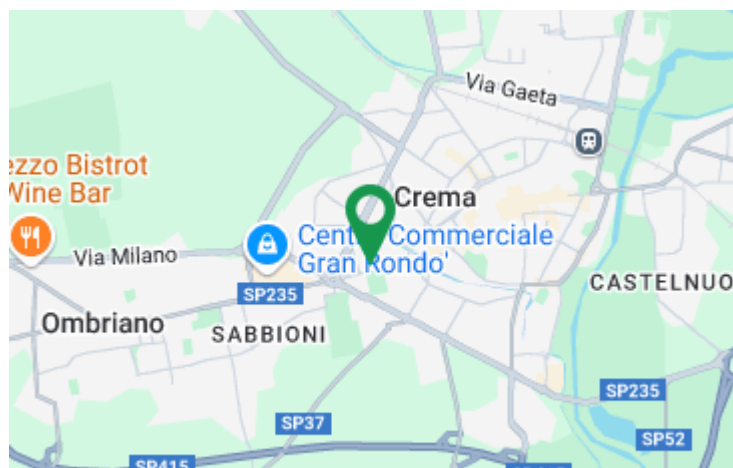
**EP globale rinnovabile:** 20.92 kW h/m<sup>2</sup> anno

**EP invernale del fabbricato:** ☹️

**EP estiva del fabbricato:** ☹️

**DESCRIZIONE E PARTICOLARITA'** Proponiamo in vendita esclusivamente a reddito, locale ad uso direzionale sito a Crema, più precisamente in Viale Alcide de Gasperi. L'immobile si estende su una superficie totale di circa 130mq posti al piano primo.- Superficie piano primo: 130mq circa;- Quattro locali;- Ascensore;- Completo di tutti gli impianti: riscaldamento, raffreddamento, illuminazione ed elettricità;- Impianto di raffreddamento/riscaldamento centralizzato (freddo/caldo);- Altezza soffitto: 3m;- Due servizi igienici;- Internet banda larga;- Reception;- Cablato.**UBICAZIONE E CONTESTO** Crema è un comune italiano di 33 713 abitanti della provincia di Cremona in Lombardia. Negli ultimi anni in rapida espansione sia dal punto di vista edilizio e demografico, facilmente raggiungibile dai principali centri e a pochi km dal capoluogo. Crema dista circa 40 km dalla città di Cremona, 18 km dalla città di Lodi e circa 45 km dalla città di Milano.

## Mappa



Scopri

Punta qui il tuo smartphone

