



Rif.: 61132171

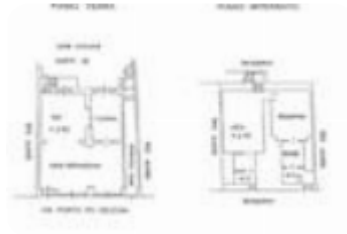
**€ 950 / mese**

**Negozi in affitto**

**Cremona, Via Porta Vecchia**

<b>Tipologia:</b>	negozi
<b>Superficie:</b>	mq 82 ca.
<b>Locali:</b>	4
<b>Sottotipologia:</b>	negozi
<b>Spese Annu:</b>	€ 500

**Classe energetica:** F



**PARTICOLARITA' E DESCRIZIONE** L'immobile che proponiamo in locazione si trova nella città di Cremona, precisamente in Via Porta Po Vecchia. Il negozio si sviluppa su una superficie complessiva di 147 mq, suddivisi in 82 mq al piano terra destinati all'uso commerciale e 65 mq al piano interrato adibiti a deposito/magazzino. L'unità è situata al piano terra di un edificio di quattro piani e dispone di una vetrina fronte strada, che garantisce una buona visibilità pedonale e un'ottima luminosità agli spazi interni. L'immobile è inoltre dotato di impianto di riscaldamento e condizionamento autonomo ad aria, offrendo così un comfort termico ideale in ogni stagione. La soluzione è così caratterizzata:- Quattro locali- Canna fumaria- Doppio ingresso- Aspirazione fumi- Ventilazione meccanica- Affaccio esterno- Internet banda larga- Bagno con locale spogliatoio- **SPESE CONDOMINIALI €500 ANNUALI LIBERO SUBITO** **UBICAZIONE E CONTESTO** La città di Cremona con 71.924 abitanti è situata nel sud della Lombardia e dista circa 30 km da Piacenza, 50 km da Brescia, 75 km da Bergamo e 85 km da Milano. Città in grande sviluppo, nella quale si concentra la maggior parte delle strutture, d [...]

## Mappa



**Scopri**

Punta qui il tuo smartphone

