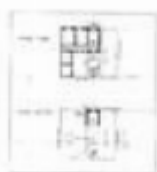




Rif.: 60960927

**€ 1.000 / mese**
**Ufficio in affitto**
**Cremona, Via Ala Ponzone**

<b>Tipologia:</b>	ufficio
<b>Superficie:</b>	mq 115 ca.
<b>Locali:</b>	5
<b>Sottotipologia:</b>	ufficio
<b>Spese Annue:</b>	€ 700
<b>Piano:</b>	1


**Classe energetica:** E
**EP globale non rinnovabile:** 224.10 kW h/m<sup>2</sup> anno

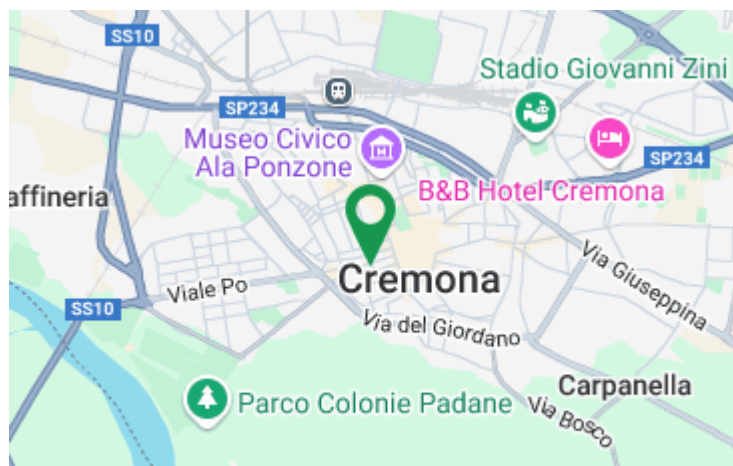
**EP globale rinnovabile:** 0.89 kW h/m<sup>2</sup> anno

**EP invernale del fabbricato:** ☹️

**EP estiva del fabbricato:** 😊

**PARTICOLARITA' E DESCRIZIONE** Proponiamo locale direzionale ubicato a Cremona, precisamente in Via Ala Ponzone. La soluzione è situata al piano primo di un complesso a tre piani e si estende su una superficie complessiva di 115 mq circa. Il contesto nel quale è collocato l'immobile si distingue per la posizione di pregio. La soluzione è così caratterizzata: - Altezza soffitto: 4,50m;- Completo di tutti gli impianti;- Infissi in legno;- Parzialmente arredato;- Doppio affaccio;- Un servizio igienico;- Balcone. **LIBERO SUBITO UBICAZIONE E CONTESTO** La città di Cremona con 71.924 abitanti è situata nel sud della Lombardia e dista circa 30 km da Piacenza, 50 km da Brescia, 75 km da Bergamo e 85 km da Milano. Città in grande sviluppo, nella quale si concentra la maggior parte delle strutture, dei locali pubblici e dei servizi. Rapida espansione dal punto di vista edilizio e quindi anche dal punto di vista demografico.

## Mappa



Scopri

Punta qui il tuo smartphone

