



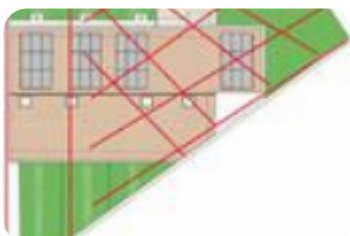
Rif.: 60970461

**€ 1.100 / mese**

## Villa a schiera in affitto

Cantù, Via E. Brambilla - Cantù Nord

<b>Tipologia:</b>	ville
<b>Superficie:</b>	mq 100 ca.
<b>Locali:</b>	3
<b>Sottotipologia:</b>	villa a schiera
<b>Spese Annue:</b>	€ 200
<b>Bagni:</b>	2
<b>Posti auto:</b>	1



**Classe energetica:** A3

**EP globale non rinnovabile:** 32.24 kW h/m<sup>2</sup> anno

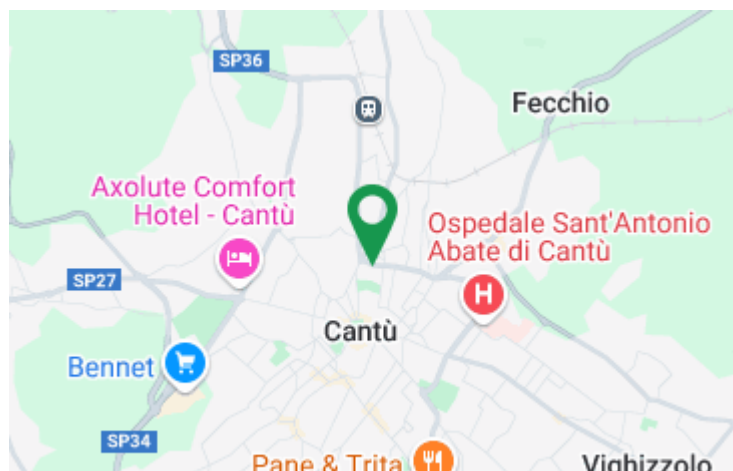
**EP globale rinnovabile:** 0.00 kW h/m<sup>2</sup> anno

**EP invernale del fabbricato:** 😊

**EP estiva del fabbricato:** 😊

CANTÙ - In zona centrale e comoda ai servizi, proponiamo in affitto una villetta a schiera di nuova costruzione in classe energetica A, dotata di giardino privato. La villetta, situata in una zona ben servita, è composta da: Piano terra: ingresso, soggiorno con cucina, bagno di servizio e doppia porta finestra che accede direttamente allo spazio esterno. Piano primo: due camere da letto e un bagno. Completa la proprietà un posto auto inclusi nel prezzo. Le finiture moderne e di alta qualità garantiscono ambienti confortevoli, adatti a ogni esigenza. È incluso nel prezzo l'arredo della cucina. Questa soluzione è ideale per chi cerca una casa in una zona servita, con ingresso indipendente e uno spazio esterno, sempre più raro da trovare. La nostra agenzia è specializzata nella vendita e nell'affitto di immobili nelle aree di Cantù, Capiago e Cucciago. Per ulteriori informazioni, non esitate a contattarci al numero: 031 4136304 / 389 0029460.

## Mappa



Scopri

Punta qui il tuo smartphone

