

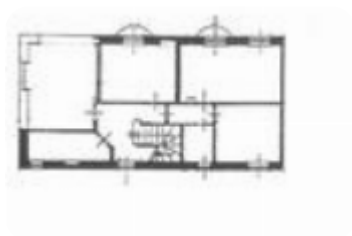


Rif.: 60890262

€ 310.000

Casa semindipendente in vendita
Alba, Corso Cortemilia

Tipologia:	rustici / cascine / case
Superficie:	mq 155 ca.
Locali:	6
Sottotipologia:	casa semindipendente
Bagni:	3
Terrazzi:	1
Balconi:	3
Box:	1



Classe energetica: **F**

EP globale non rinnovabile: 280.82 kW h/m² anno

EP globale rinnovabile: 1.36 kW h/m² anno

EP invernale del fabbricato: ☹️

EP estiva del fabbricato: ☹️

ALBA - Casa semi-indipendente situata in Corso Cortemilia, disposta su due piani con mansarda non abitabile. Al piano terreno troverai un accogliente bilocale con ingresso nel soggiorno luminoso e spazioso, dotato di cucina a vista. La zona notte offre una camera da letto e servizi finestrati con box doccia. Salendo al piano superiore, si ha un appartamento di quattro locali, cucina e soggiorno open space, che si affaccia su un ampio terrazzo. La zona notte comprende due confortevoli camere da letto entrambe con balcone privato, l'appartamento vanta un bagno principale completo di doccia, con una porta finestra che accede ad un terzo balcone. L'immobile al piano terra è completo di un locale lavanderia, cantina e autorimessa, per garantire spazio di stoccaggio e parcheggio sicuro per le tue auto. Inoltre, la presenza di un ascensore rende l'accesso alla casa comodo e privo di disagi.

Mappa



Scopri

Punta qui il tuo smartphone

