



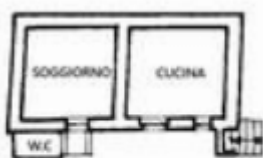
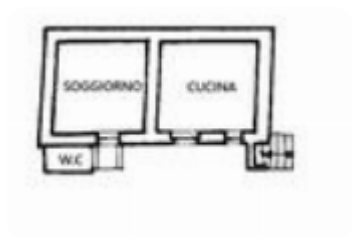
Rif.: 61221194

**€ 98.000**

## Casa indipendente in vendita

Sanfront, Via Mombracco di Robella - Mombracco

<b>Tipologia:</b>	rustici / cascine / case
<b>Superficie:</b>	mq 370 ca.
<b>Locali:</b>	14
<b>Sottotipologia:</b>	casa indipendente
<b>Spese Annue:</b>	€ 0
<b>Bagni:</b>	3
<b>Balconi:</b>	3
<b>Box:</b>	2
<b>Posti auto:</b>	2
<b>Piano:</b>	1



Classe energetica: **E**

EP globale non rinnovabile: 266.47 kW h/m<sup>2</sup> anno

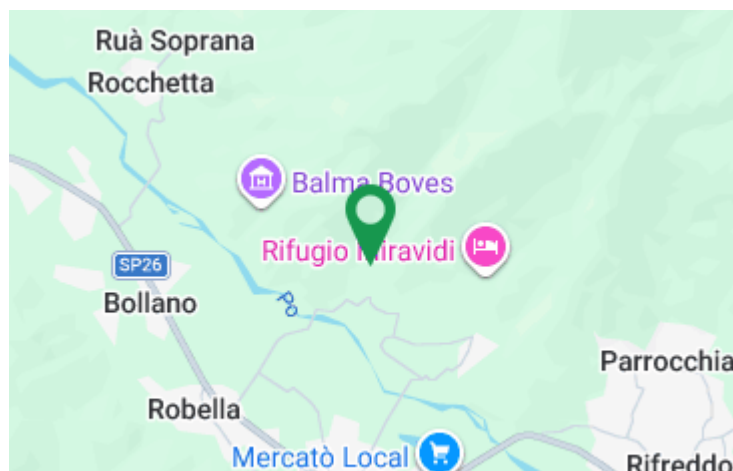
EP globale rinnovabile: 845.06 kW h/m<sup>2</sup> anno

EP invernale del fabbricato: ☹️

EP estiva del fabbricato: 😊

SANFRONT in Via Mombracco di Robella, immersa nel silenzio autentico della Valle Po, ai piedi dell'imponente Monviso, questa antica borgata in pietra rappresenta un angolo di montagna dove il tempo sembra essersi fermato. Circondata da prati, boschi e pascoli privati, la proprietà gode di una posizione panoramica straordinaria, con vista aperta sulle cime alpine e sulla valle attraversata dalle sorgenti del Po. La borgata comprende più fabbricati in pietra e legno, alcuni già recuperati e altri da ristrutturare, mantenendo intatto il fascino originario delle antiche case. I tetti in lose, le travi a vista e i muri in pietra raccontano la storia di queste montagne, in un contesto ideale

## Mappa



Scopri

Punta qui il tuo smartphone

