

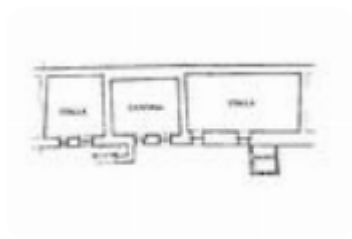


Rif.: 61034847

€ 22.000

Casa semindipendente in vendita
 Sanfront, Via Borgata Soprana - Ruà Soprana

Tipologia:	rustici / cascine / case
Superficie:	mq 132 ca.
Locali:	5
Sottotipologia:	casa semindipendente
Spese Annuie:	€ 0
Bagni:	1
Balconi:	2
Box:	1
Posti auto:	1
Piano:	1



Classe energetica: **G**

EP globale non rinnovabile: 841.78 kW h/m² anno

EP globale rinnovabile: 0.00 kW h/m² anno

EP invernale del fabbricato: 😞

EP estiva del fabbricato: 😊

SANFRONT in Borgata Soprana, zona di bassa montagna molto ben esposta al sole, casa semindipendente raggiungibile tutto l'anno tramite strada asfaltata. L'immobile è composto al piano terra da due stalle e una cantina tutte caratterizzate da volte in pietre a vista. Tramite una ristrutturazione della stalla è possibile ricavare una tavernetta. Salendo al primo piano tramite scala esterna si accede alla cucina e alle due camere da letto. Dal balcone si ha una splendida vista sul Monviso. Il

Mappa



Scopri

Punta qui il tuo smartphone

