



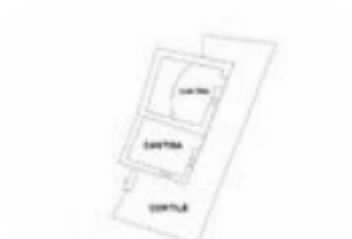
Rif.: 60782679

## € 45.000

### Rustico in vendita

Sanfront, Via della Fraita - Robella

|                        |                          |
|------------------------|--------------------------|
| <b>Tipologia:</b>      | rustici / cascine / case |
| <b>Superficie:</b>     | mq 200 ca.               |
| <b>Locali:</b>         | 10                       |
| <b>Sottotipologia:</b> | rustico                  |
| <b>Spese Annuie:</b>   | € 0                      |
| <b>Bagni:</b>          | 2                        |
| <b>Terrazzi:</b>       | 1                        |
| <b>Balconi:</b>        | 3                        |
| <b>Box:</b>            | 1                        |
| <b>Posti auto:</b>     | 1                        |



Questo immobile è esente da classe energetica

SANFRONT in Via della Fraita, intera borgata denominata 'Bergas', raggiungibile tutto l'anno tramite strada asfaltata. La proprietà è composta da più unità abitative di cui una parte di rustico che presenta da ristrutturare e altre due abitazioni già parzialmente ristrutturate. Gli immobili sono tutti ricoperti da tetto a lose e dotati di cantina con volte in pietre a vista e anche un forno a legna ancora funzionante. La borgata gode di una sorgente d'acqua dalla quale è possibile irrigare il terreno oppure utilizzare come abbeveratoio. Completano la proprietà le due giornate di terreno.

### Mappa



Scopri

Punta qui il tuo smartphone

