



Rif.: 60614331

€ 2.400 / mese

Ufficio in affitto

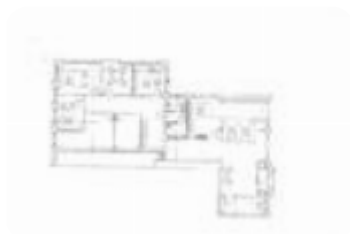
Alba, Viale Cherasca

Tipologia:	ufficio
Superficie:	mq 300 ca.
Locali:	8
Sottotipologia:	ufficio

Classe energetica: **D**

Prestazione energetica: 41,26 kW h/m² anno

ALBA - In prossimità di Piazza Monsignor Grassi, locale di circa 300 metri quadrati interessante all'esercizio di attività professionali, commerciali, pubbliche o private. La soluzione presenta un primo grande ambiente con annesso piano rialzato, sala riunioni e ripostiglio. Il corridoio conduce poi al secondo spazio che offre l'accesso ad ulteriori sale ufficio, ad un piccolo magazzino e a doppi servizi. Un ulteriore vantaggio è la numerosa disponibilità di posteggio di fronte al locale. Infine la struttura prevede l'assenza totale di barriere architettoniche.



Mappa



Scopri

Punta qui il tuo smartphone

