



Rif.: 60833069

## € 1.000 / mese Negozio in affitto

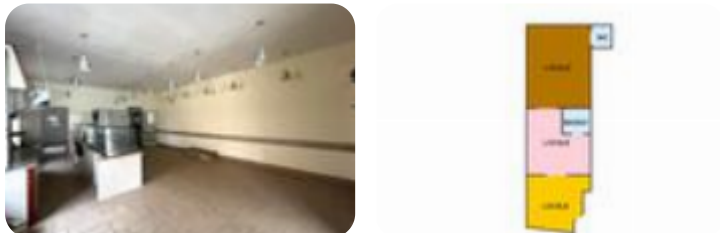
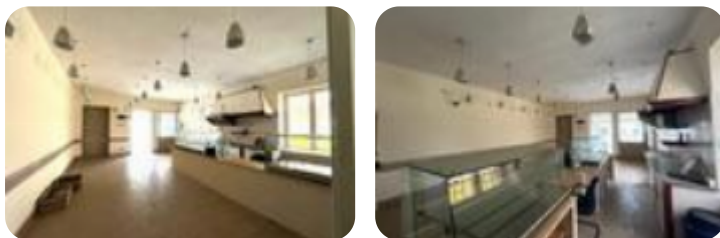
Teverola, Via Provinciale Teverola Casaluce

<b>Tipologia:</b>	negozio
<b>Superficie:</b>	mq 100 ca.
<b>Locali:</b>	2
<b>Sottotipologia:</b>	negozio
<b>Spese Annue:</b>	€ 0

**Classe energetica:** D

**Prestazione energetica:** 68 kW h/m<sup>2</sup> anno

Teverola- Il locale commerciale è situato in una zona centrale di Teverola ricca di attività commerciali. Il locale si presta ad una qualsiasi tipo d'attività, adatto sia alla ristorazione che punti vendita alimentari o di qualsiasi altra necessità commerciale. L'ingresso diretto su strada permette di accedere a due locali ampi e luminosi e 2 accessori. I metri quadrati complessivi, indicati nella presente offerta pubblicitaria, sono calcolati tenendo in considerazione tutte le superfici interne ed esterne dell'immobile con relative pertinenze annesse, adottando i parametri classici per una stima sintetica comparativa come utilizzato nel DPR 138 DEL 23 MARZO 1998.



## Mappa



Scopri

Punta qui il tuo smartphone

