

Rif.: 61233697

**€ 90.000**

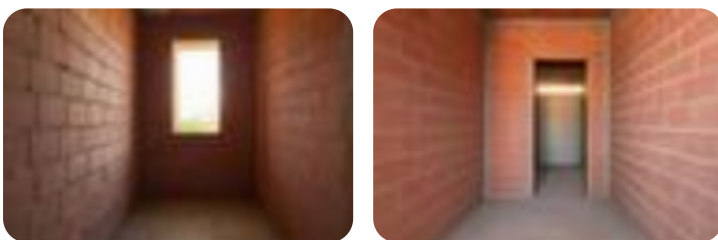
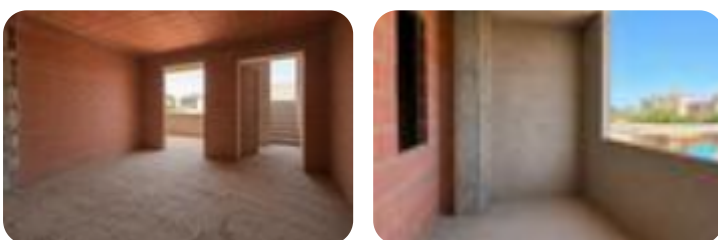
## Bilocale in vendita

Quartu Sant'Elena, Via Salandra - Pitz'E Serra

<b>Tipologia:</b>	appartamenti
<b>Superficie:</b>	mq 61 ca.
<b>Locali:</b>	2
<b>Sottotipologia:</b>	2 locali
<b>Bagni:</b>	1
<b>Balconi:</b>	2
<b>Posti auto:</b>	1
<b>Piano:</b>	1

Questo immobile è esente da classe energetica

PITZ'E SERRA - Via Salandra, traversa di Via Polonia, a pochi passi dal mare Proponiamo in vendita, all'interno di un piccolo contesto condominiale, un appartamento posto al primo piano, senza ascensore, della superficie di circa 61 viene proposto da completare e personalizzare, offrendo all'acquirente la possibilità di realizzare gli ambienti secondo il proprio stile e le proprie esigenze. Attualmente risultano da realizzare gli impianti idrico ed elettrico, nonché la posa degli infissi interni ed esterni e delle disposizione interna prevede un'accogliente zona giorno con angolo cottura, disimpegno, bagno e camera da letto. La generosa metratura del soggiorno consente di ricavare un ulteriore ambiente separato, ideale come cucinotto, studio o piccolo vano multifunzionale. L'appartamento gode di una doppia esposizione, che garantisce luminosità e un piacevole ricambio d'aria durante tutta la giornata, ed è arricchito dalla presenza di due verande. Un ulteriore punto di forza è rappresentato dalla ristrutturazione completa della facciata dello stabile, già prevista entro il 2027 e interamente a carico della parte venditrice, senza alcuna spesa aggiuntiva per il futu [...]



## Mappa



Scopri

Punta qui il tuo smartphone

