



Rif.: 60957456

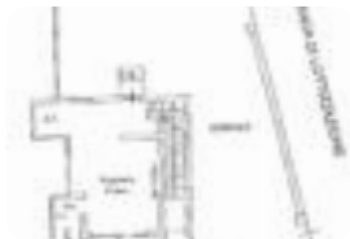
↓ € 490.000

€ 520.000 (-6%)

Porzione di bifamiliare in vendita

Villasimius, Viale Degli Asparagi - Simius

Tipologia:	ville
Superficie:	mq 120 ca.
Locali:	3
Sottotipologia:	porzione di bifamiliare
Bagni:	2
Terrazzi:	1
Posti auto:	1



Classe energetica: **C**

EP invernale del fabbricato: ☺

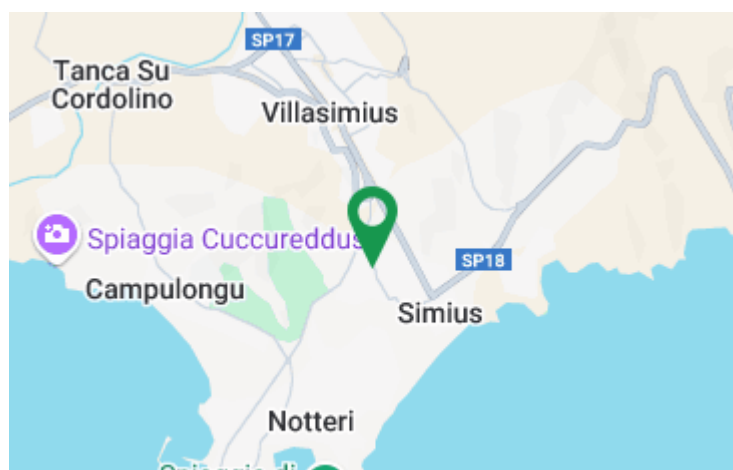
EP estiva del fabbricato: ☺

Villasimius: villa bifamiliare a pochi metri dalla famosa spiaggia del paese, Simius. La zona è fra le più richieste da coloro che cercano la vicinanza al mare ed al contempo i servizi a portata di mano, potendo raggiungere il centro con una passeggiata di pochi minuti. Tutte le comodità che si possono desiderare per trascorrere una vacanza perfetta si possono raggiungere attraverso un percorso pianeggiante. L'abitazione si sviluppa su due livelli, circondata per tre lati da un curato giardino privato, oltre due loggiati, uno sul fronte, nel quale si affaccia la zona pranzo-soggiorno, e uno sul retro, collegato direttamente alla cucina abitabile. Sullo stesso livello troviamo un bagno completo e finestrato. La zona notte è al piano inferiore; essa ci accoglie con il disimpegno dal quale si sviluppano le due camere da letto ed il secondo bagno a servizio. Il giardino gode di tutto lo spazio per poter approfittare delle belle giornate anche fuori dalla stagione estiva. La villa si presta ad essere vissuta anche per lunghi periodi o per la residenza, ed è un investimento altrettanto valido ai fini delle

:

i

Mappa



Scopri

Punta qui il tuo smartphone

