



Rif.: 61018603

€ 500.000

Capannone in vendita

Sestu, Località Pintoreddu

Tipologia:	capannone
Superficie:	mq 300 ca.
Locali:	6
Sottotipologia:	capannone
Spese Annue:	€ 0
Piano:	1



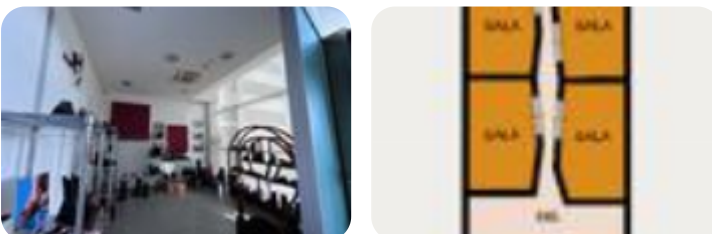
Classe energetica: G

EP invernale del fabbricato: ☹️

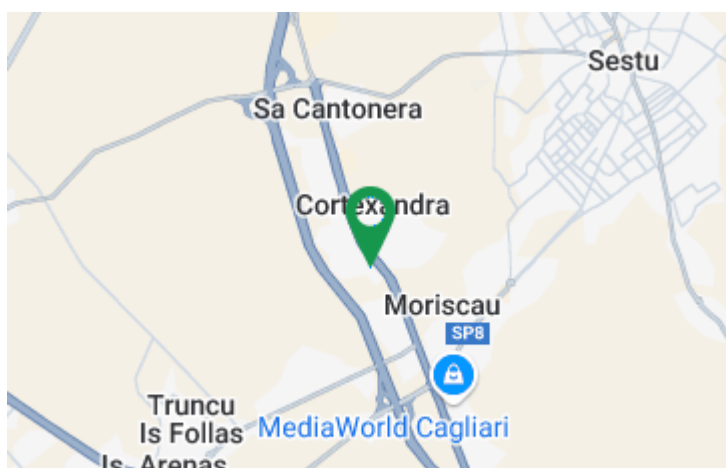
EP estiva del fabbricato: ☹️



Proponiamo in vendita un Capannone Commerciale strategicamente posizionato nella Località Pintoreddu, sulla Strada Statale Ex 131, Km 7, all'interno dello stesso stabile sono presenti diverse attività commerciali tra cui Vestis, Passi in Piu, Toys, Cucine Lube, una palestra e uffici di rappresentanza. La zona diventata un'importante area di commerciale frequentata, grazie anche al Centro Commerciale La Corte del Sole, è ben collegata alla città di Cagliari e a Sestu grazie al servizio di trasporto pubblico ARST, proprio di fronte all'edificio è presente una fermata, offre così comodi accessi alle principali arterie stradali e servizi pubblici, rendendola un'ottima scelta per attività commerciali e logistiche. Situato al primo piano con accesso tramite scale e ascensore, l'immobile, in ottime condizioni si sviluppa su una superficie funzionale e ben organizzata. Al suo ingresso troviamo una vetrina di ampio impatto, con porte in vetro a scorrimento, che apre su un ampio Open Space. Da qui si accede a un corridoio che collega i restanti quattro vani, tutti luminosi e facilmente adattabili a diverse esigenze commerciali. Sul retro del corridoio è presente un magazzino con una note [...]



Mappa



Scopri

Punta qui il tuo smartphone

