



Rif.: 60825296

€ 800 / mese

Negozi in affitto

Cagliari, Via della Pineta - Monte Urpinu

Tipologia:	negozi
Superficie:	mq 52 ca.
Locali:	2
Sottotipologia:	negozi

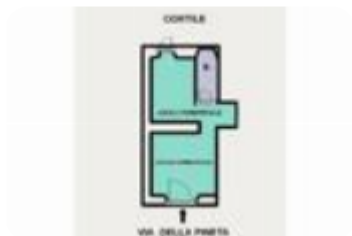
Classe energetica: G

EP globale non rinnovabile: 0.00 kW h/m² anno

EP globale rinnovabile: 0.00 kW h/m² anno

EP invernale del fabbricato: ☹️

EP estiva del fabbricato: ☹️



In una delle aree più verdi della città, in zona di Monte Urpinu, nella commerciale via della Pineta, vicina a strutture di riferimento come il Tribunale e lo stadio Amsicora, proponiamo in locazione un locale commerciale. La zona, facilmente raggiungibile da tutti i mezzi pubblici, ricca di numerosi servizi, offre assieme ad un'ottima visibilità per le attività in essa locate anche una buona disponibilità di parcheggio. La soluzione presenta un ingresso rientrato con vetrina tramite cui si accede al vano principale, dal quale si raggiunge il secondo vano. Tra il primo e il secondo vano, troviamo un disimpegno da cui si accede al servizio igienico a norma per diversamente abili. Dal secondo vano, nella parte posteriore del locale, troviamo l'ingresso per un piccolo cortile privato. L'immobile si trova in buone condizioni generali, necessità di leggeri interventi di ristrutturazione. Considerando la posizione centrale e la conformazione del locale, la soluzione si rende perfetta per diverse attività commerciali, studi privati o tecnici o uffici di rappresentanza.

Mappa



Scopri

Punta qui il tuo smartphone

