



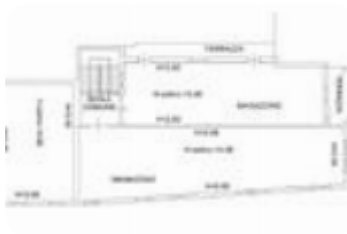
Rif.: 60740447

€ 138.000

Rustico in vendita

Nave, Via Trento

Tipologia:	rustici / cascine / case
Superficie:	mq 220 ca.
Locali:	2
Sottotipologia:	rustico
Spese Annue:	€ 0
Bagni:	1
Terrazzi:	1
Balconi:	1
Piano:	2



Questo immobile è esente da classe energetica

NAVEIl contesto: costruzione ante '67, sprovvista di ascensore, si sviluppa su due piani fuori terra.La zona è centrale e comoda ai servizi.La mansarda: al secondo e ultimo piano, offre una gradevole vista sui colli circostanti.Allo stato attuale si presenta allo stato grezzo, suddivisa in tre ambienti totali e servita da una balconata e da una loggia coperta.D'effetto le travature a vista nel colore naturale del legno, che rappresentano un valore aggiunto.La soluzione ben si presta per chi cerca un loft, oppure per investitori, con possibilità di ricavarne tre appartamenti.Possibilità di parcheggio nelle immediate vicinanze.La zona:Nave è un comune situato nella Valle del Garza, valle che comprende anche i vicini paesi di Bovezzo e Caino. Oltre al territorio strettamente comunale, si individuano quattro frazioni/località: Cortine, Muratello, Monteclana e località Dosso.Si trova nella zona nord, a circa 9 km da Brescia. La fermata metropolitana del Prealpino è distante 5 km circa ed è comodamente raggiungibile con l'autobus, linea 7. In paese sono presenti il Comune, con tutti i servizi, ed il presidio dell'ASL di zona. A livello di istruzione troviamo 5 scuole dell'infan [...]

Mappa



Scopri

Punta qui il tuo smartphone

