



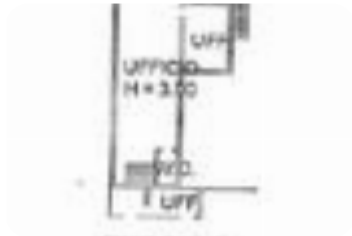
Rif.: 61214880

€ 800 / mese

Ufficio in affitto

Castiglione Delle Stiviere, Via Ceratelli

Tipologia:	ufficio
Superficie:	mq 80 ca.
Locali:	2
Sottotipologia:	ufficio
Spese Annuie:	€ 0
Posti auto:	2
Piano:	1



Classe energetica: G

EP globale non rinnovabile: 80.90 kW h/m² anno

EP globale rinnovabile: 3.52 kW h/m² anno

COSA SAPERE DELL'IMMOBILE All'interno di una palazzina uffici, proponiamo in locazione ufficio indipendente di circa 80 metri quadrati, in formula coworking (canone comprensivo di consumi utenze), ideale per professionisti, rappresentanti o piccole realtà aziendali che necessitano di uno spazio di lavoro riservato, funzionale e immediatamente disponibile. **DESCRIZIONE E PARTICOLARITÀ** L'ufficio è posto al piano terra di edificio ad uso direzione disposto su 3 piani fuori terra, caratterizzato da particolari elementi di architettura moderna con elementi in ferro, vetro e legno. All'ingresso dell'edificio è presente una reception condivisa. L'ufficio in questione si distingue per la propria indipendenza e privacy, offrendo un ambiente tranquillo e separato munito di bagno privato ad uso esclusivo, corridoio indipendente utilizzabile come sala d'attesa e uno spazio aggiuntivo ideale come archivio o zona di supporto operativa. L'ufficio si propone arredato con scrivanie, cassetti, armadi incastri a muro con design moderno con elementi in vetro, facilmente personalizzabile in base alle esigenze professionali. La formula co working consente di usufruire di uno spazio professionale mantenendo [...]

Mapa



Scopri

Punta qui il tuo smartphone

