



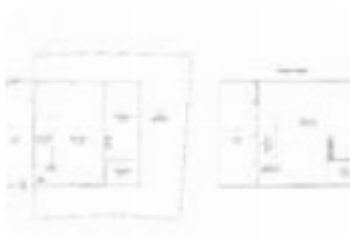
Rif.: 61197267

# € 600.000

## Capannone in vendita

### Carpenedolo, Via Achille Pozzi

<b>Tipologia:</b>	capannone
<b>Superficie:</b>	mq 862 ca.
<b>Locali:</b>	11
<b>Sottotipologia:</b>	capannone
<b>Spese Annuie:</b>	€ 0
<b>Box:</b>	3
<b>Posti auto:</b>	10
<b>Piano:</b>	1

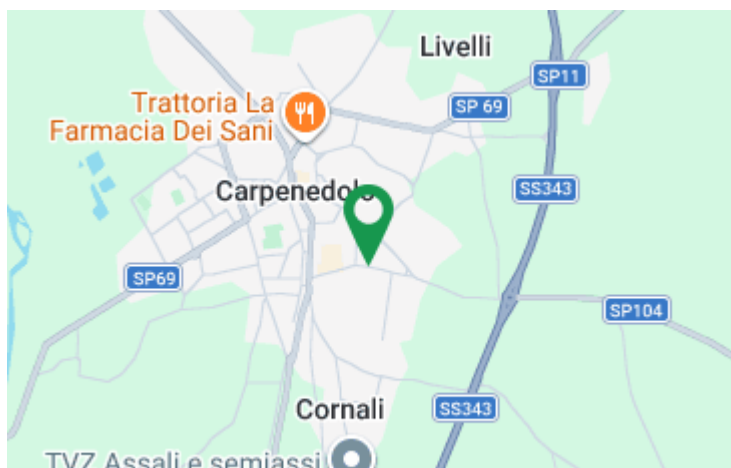

**Classe energetica:** D
**EP globale non rinnovabile:** 304.06 kW h/m<sup>2</sup> anno

**EP invernale del fabbricato:** ☹️

**EP estiva del fabbricato:** ☹️

**COSA SAPERE DELL'IMMOBILE** Proponiamo in vendita a Carpenedolo, in posizione strategica fronte strada, un complesso immobiliare indipendente composto da capannone artigianale e palazzina direzionale/abitativa disposta su tre livelli. **DESCRIZIONE E PARTICOLARITÀ** Costruito negli anni 80' e ristrutturato completamente nel 2024, il capannone si presenta in ottimo stato di manutenzione senza difetti o necessità di interventi. Direttamente dalla via principale, vi si accede alla palazzina direzionale/abitativa antistante al capannone, attraverso un cortile frontale pavimentato e cintato con presenza di 3 posti auto coperti. Al piano terra della palazzina è collocata la zona direzionale di 179 metri quadrati con 4 ampi locali completamente cablati, riscaldati e raffrescati, dotati di un servizio igienico con antibagno. Al piano primo troviamo un appartamento quadrilocale con superficie coperta totale di circa 149 metri quadrati, composto da ampia zona soggiorno con cucina, 3 camere da letto, due servizi igienici, una

## Mappa



## Scopri

Punta qui il tuo smartphone

