



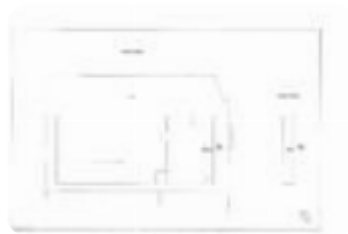
Rif.: 61026503

€ 1.800.000

Capannone in vendita

Castiglione Delle Stiviere, Via Giuseppe Mazzini

Tipologia:	capannone
Superficie:	mq 4.780 ca.
Locali:	8
Sottotipologia:	capannone
Spese Annuie:	€ 0
Posti auto:	50
Piano:	1



Questo immobile è esente da classe energetica

COSA SAPERE DELL'IMMOBILE Proponiamo in vendita fabbricato artigianale/ commerciale con superficie complessiva di 4780 metri quadrati posto sviluppati su un'area di 9340 metri quadrati munita di doppio passo carraio. **DESCRIZIONE E PARTICOLARITÀ** Il fabbricato risalente agli anni 1980 necessita di un intervento di ristrutturazione per migliorare e ripristinare le caratteristiche dell'edificio e renderlo moderno e adeguato alla normativa vigente. La superficie coperta di 4780 metri quadrati viene sviluppata in diversi ambienti: 2 fabbricati di circa 2000 metri quadrati ad uso esposizione, muniti di vetrine affacciate sulla strada e sul parcheggio frontale completamente pavimentato e cintato; 2 capannoni produttivi posti sul retro e 4 appartamenti con superfici che vanno da 128 mq a 229 mq. Questa struttura offre ampi spazi adatti a diverse esigenze produttive o logistiche. La disposizione interna è studiata per ottimizzare l'operatività, con aree dedicate a uffici e servizi. La superficie estesa permette di adattare gli spazi alle specifiche necessità aziendali, offrendo flessibilità e funzionalità. **UBICAZIONE E CONTESTO** La posizione strategica del capannone garantisce un facile accesso a [...]

Mappa



Scopri

Punta qui il tuo smartphone

