



Rif.: 60928105

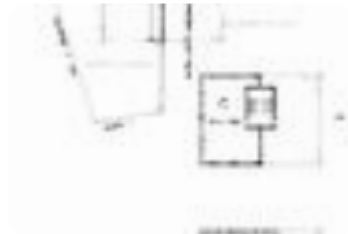
↓ € 137.000

€ 140.000 (-3%)

## Rustico in vendita

Ghedi, Via XXV Aprile

<b>Tipologia:</b>	rustici / cascine / case
<b>Superficie:</b>	mq 300 ca.
<b>Locali:</b>	5
<b>Sottotipologia:</b>	rustico
<b>Spese Annue:</b>	€ 0
<b>Bagni:</b>	2
<b>Box:</b>	2
<b>Posti auto:</b>	2
<b>Piano:</b>	3



Classe energetica: **G**

EP globale non rinnovabile: 0.00 kW h/m<sup>2</sup> anno

EP globale rinnovabile: 0.00 kW h/m<sup>2</sup> anno

EP invernale del fabbricato: ☹️

EP estiva del fabbricato: ☹️

COSA SAPERE SULLA CASA: RUSTICO da ristrutturare situato in una zona tranquilla ma comoda ai principali servizi, composto da due abitazioni di 4 vani ciascuna e due locali adibiti a laboratori. La proprietà include un portico e un ampio giardino privato, ideale per creare spazi all'aperto. Inoltre, è possibile acquistare un terreno edificabile adiacente, che offre ulteriori opportunità di sviluppo. PARTICOLARITÀ E DESCRIZIONE: Questa casa indipendente rappresenta una grande opportunità per chi cerca un immobile da ristrutturare e personalizzare secondo le proprie esigenze. Le due abitazioni, ciascuna composta da 4 vani, possono essere facilmente ridistribuite, creando soluzioni abitative uniche. I due locali di 30 mq, attualmente utilizzati come laboratori,

## Mappa



Scopri

Punta qui il tuo smartphone

