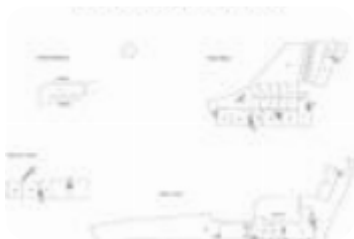


Rif.: 61058836

€ 1.200 / mese Negozio in affitto

Sarezzo, Via antonini

Tipologia:	negozio
Superficie:	mq 140 ca.
Locali:	2
Sottotipologia:	negozio
Spese Annuie:	€ 0
Piano:	1



Classe energetica: 

EP globale non rinnovabile: 88.00 kW h/m² anno

EP globale rinnovabile: 88.00 kW h/m² anno

EP invernale del fabbricato: ☹️

EP estiva del fabbricato: 😊

A Sarezzo, sulla strada statale che conduce a Lumezzane, in prossimità della futura uscita autostradale, proponiamo in locazione un negozio di circa 140 mq. L'immobile si sviluppa in un locale open space con travi in legno a vista ed è dotato di doppio servizio igienico, di cui uno a norma per disabili. Completa la proprietà una corte esterna esclusiva, ideale per essere adibita a parcheggio. L'accesso avviene tramite un ingresso pedonale fronte strada. L'immobile verrà consegnato completamente ristrutturato e con predisposizione per canna fumaria, rendendolo particolarmente adatto per attività di bar o tavola calda. Inoltre, vi è la possibilità di locare, con canone ancora da definire, un B&B al piano primo. Grazie alla sua posizione strategica su una via ad alto passaggio veicolare, il negozio gode di ottima visibilità. La zona è facilmente raggiungibile, rendendo questa soluzione ideale per attività commerciali che necessitano di un elevato flusso di clienti.

Mappa



Scopri

Punta qui il tuo smartphone

