



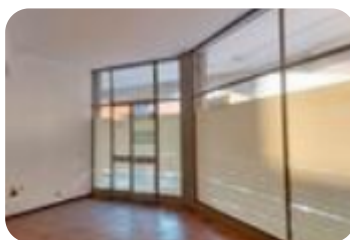
Rif.: 60889425

€ 380 / mese

Negoziò in affitto

Sarezzo, Via Giosuè Carducci

Tipologia:	negoziò
Superficie:	mq 30 ca.
Locali:	1
Sottotipologia:	negoziò
Spese Annuè:	€ 260
Piano:	1



Classe energetica:  G

EP globale non rinnovabile: 88.00 kW h/m² anno

EP globale rinnovabile: 88.00 kW h/m² anno

EP invernale del fabbricato: 😊

EP estiva del fabbricato: 😊

A Sarezzo proponiamo in affitto negoziò con una superficie di circa 30mq. L'immobile si sviluppa in un unico locale e vanta la presenza di due vetrine in posizione angolare fronte strada. Possibilità di parcheggio nelle immediate vicinanze. Gli impianti elettrico e d'illuminazione sono funzionanti. Le spese condominiali ammontano a circa 260 euro annui. Ideale per attività espositive o distributori automatici. Si consegna completamente ristrutturato Luglio 2024

Mappa



Scopri

Punta qui il tuo smartphone

