



Rif.: 60890933

€ 3.500 / mese

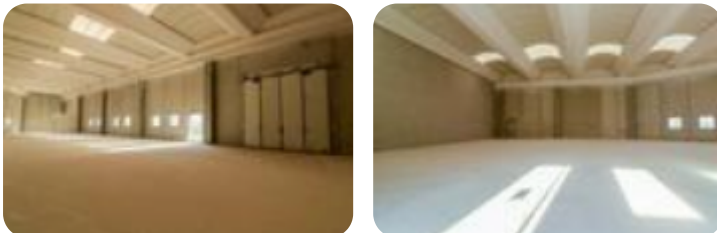
Capannone in affitto

Orzinuovi, Via Antonio Pacinotti

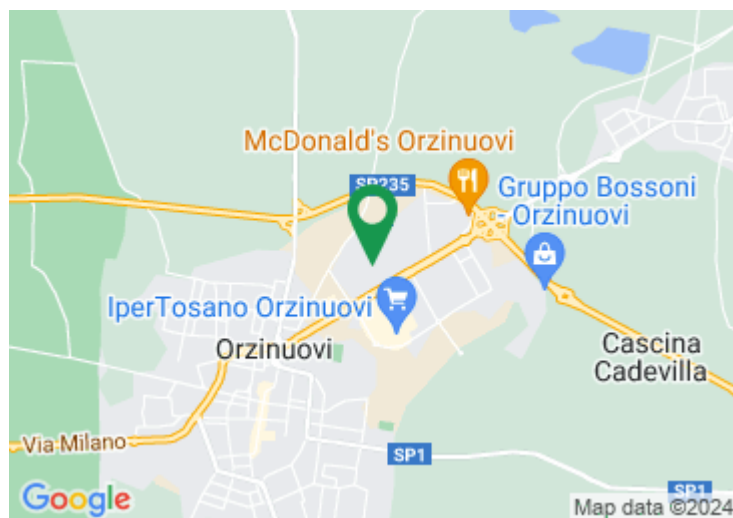
Tipologia:	capannone
Superficie:	mq 800 ca.
Locali:	1
Sottotipologia:	capannone
Spese Annue:	€ 0

Questo immobile è esente da classe energetica

COSA SAPERE DELL'IMMOBILE Proponiamo in locazione un capannone industriale di circa 800 metri quadrati con area esterna esclusiva di ulteriori 800 metri quadrati. **DESCRIZIONE E PARTICOLARITÀ** La soluzione proposta in locazione dispone di una superficie calpestabile di circa 800 metri quadrati disposti interamente lungo un unico piano terra. L'accesso al capannone avviene tramite due portoni di 4 metri ciascuno che si aprono su di un vasto openspace, libero da pilastri, avente un'altezza massima di 7 metri. L'immobile è attualmente allo stato rustico ma verrà consegnato completo degli impianti elettrico e di illuminazione, nonché di un servizio igienico privato. **UBICAZIONE E CONTESTO** Il capannone sorge nella zona industriale del Comune di Orzinuovi e beneficia di un'ampia area esterna privata di circa 800 metri quadrati. Nelle immediate vicinanze è possibile reperire all'incirca quaranta posti auto. Offriamo ai ragazzi tra i 18 e i 24 anni l'opportunità di formarsi e avviarsi alla professione di Agente Immobiliare.



Mappa



Scopri

Punta qui il tuo smartphone

