



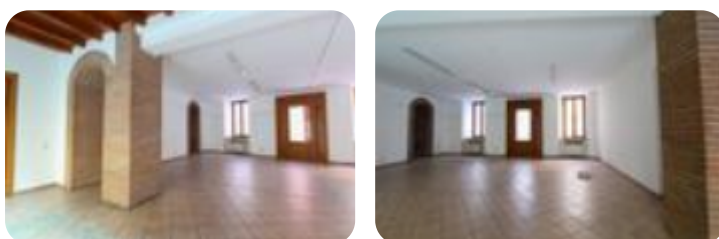
Rif.: 60887428

€ 800 / mese

Ufficio in affitto

Chiari, Via Quartieri

Tipologia:	ufficio
Superficie:	mq 150 ca.
Locali:	3
Sottotipologia:	ufficio
Spese Annu:	€ 300
Posti auto:	30



Questo immobile è esente da classe energetica

COSA SAPERE DELL'IMMOBILE Proponiamo in locazione un ufficio di circa 150 metri quadrati situato al piano terra di un edificio che si sviluppa su tre livelli. **DESCRIZIONE E PARTICOLARITA'** La soluzione proposta in locazione dispone di una superficie calpestabile di circa 150 metri quadrati, interamente disposti al piano terra, alla quale si aggiunge un deposito di ulteriori 60 metri quadrati distribuiti al primo e al secondo piano interrato. Il locale si presenta suddiviso in tre stanze che risultano estremamente luminose per la presenza di numerose finestre apribili. L'immobile viene consegnato completo degli impianti elettrico, di illuminazione e di riscaldamento a radiatori; sono inoltre presenti due servizi igienici privati a norma disabili. **UBICAZIONE E CONTESTO** L'ufficio sorge nei pressi del centro storico di Chiari e beneficia di circa una trentina di posti auto reperibili nelle immediate vicinanze. Offriamo ai ragazzi tra i 18 e i 23 anni l'opportunità di formarsi e avviarsi alla professione di Agente Immobiliare.

Mappa



Scopri

Punta qui il tuo smartphone

