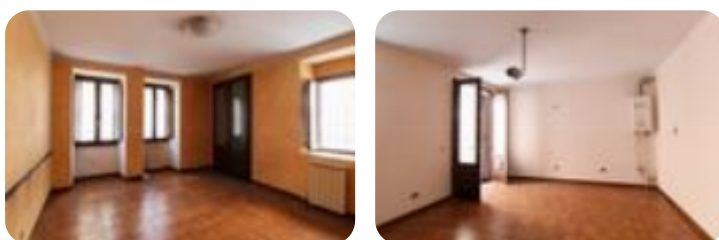




Rif.: 60887406

€ 400 / mese
Ufficio in affitto
 Chiari, Via I. Clario

Tipologia:	ufficio
Superficie:	mq 80 ca.
Locali:	3
Sottotipologia:	ufficio
Spese Annuie:	€ 0
Posti auto:	4



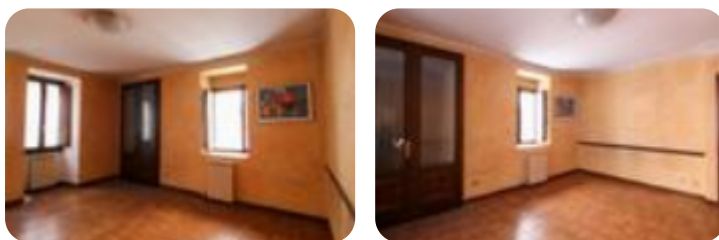
Classe energetica: **F**

EP globale non rinnovabile: 61.53 kW h/m² anno

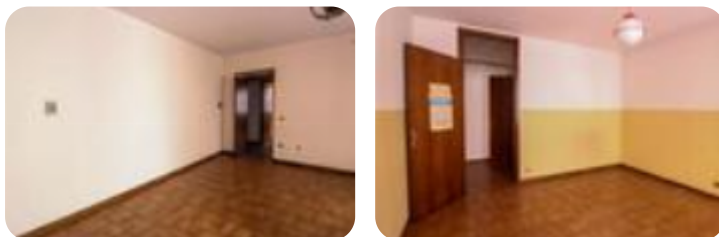
EP globale rinnovabile: 0.00 kW h/m² anno

EP invernale del fabbricato: ☹️

EP estiva del fabbricato: ☹️



COSA SAPERE DELL'IMMOBILE Proponiamo esclusivamente in locazione un ufficio che dispone di una superficie utile di circa 80 metri quadrati. **DESCRIZIONE E PARTICOLARITÀ** L'ufficio che proponiamo in locazione dispone di una superficie di circa 80 metri quadrati distribuiti lungo un unico livello al piano terra. L'immobile è suddiviso in tre locali illuminati dalla presenza di una decina di finestre. Lo stabile è dotato dell'impianto elettrico, dell'impianto di illuminazione, dell'impianto di cablaggio per la rete internet e dell'impianto di riscaldamento con irradiazione di calore che avviene tramite caloriferi. Infine la soluzione presenta un servizio igienico privato ed è completata da una cantina. **UBICAZIONE E CONTESTO** Il complesso in cui sorge l'ufficio è ubicato fronte strada e lungo una via di forte passaggio. Nelle immediate vicinanze del locale troviamo diverse attività commerciali e direzionali oltre a numerosi parcheggi a pagamento e a disco orario.



Mappa



Scopri

Punta qui il tuo smartphone

