



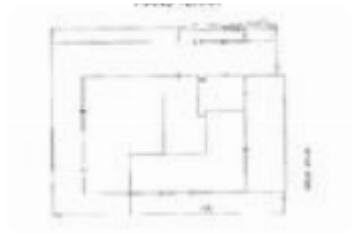
Rif.: 60853152

**€ 650.000**

**Capannone in vendita**

**Orzinuovi, Viale Adua**

<b>Tipologia:</b>	capannone
<b>Superficie:</b>	mq 1.700 ca.
<b>Locali:</b>	4
<b>Sottotipologia:</b>	capannone
<b>Spese Annuie:</b>	€ 0
<b>Posti auto:</b>	20



Questo immobile è esente da classe energetica

**COSA SAPERE DELL'IMMOBILE** Proponiamo esclusivamente in vendita un capannone industriale di circa 1.700 metri quadrati situato al piano terra di un complesso industriale di circa 5.300 metri quadrati con annessi 35 metri quadrati di uffici e ulteriori 6.200 metri quadrati di area esterna in comune. **DESCRIZIONE E PARTICOLARITÀ** Il capannone proposto in vendita dispone di una superficie calpestabile di circa 1.700 metri quadrati distribuiti interamente al piano terra. L'intera proprietà si presenta recintata e accessibile tramite due cancelli situati sulla strada provinciale che si aprono sull'ampia area esterna dove è possibile effettuare le operazioni di carico/scarico merce e le manovre dei mezzi. Lo spazio interno del capannone è invece accessibile tramite tre portoni di 4 metri che si aprono su un ambiente libero da pilastri, suddiviso in quattro locali, che raggiunge un'altezza massima di 6 metri. L'immobile è dotato degli impianti elettrico e di illuminazione, mentre gli impianti di riscaldamento e di condizionamento sono invece presenti unicamente nella porzione anteriore della struttura e negli uffici; sono inoltre presenti tre servizi igienici privati. **UBICAZIONE E CONTESTO** La [...]

## Mappa



**Scopri**

Punta qui il tuo smartphone

