

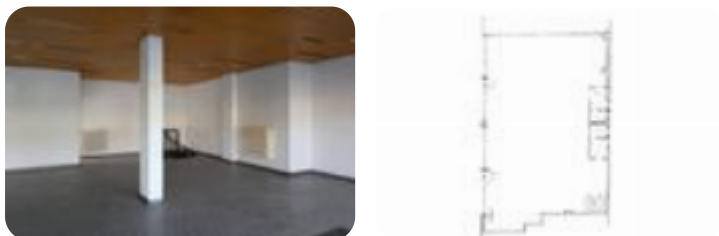
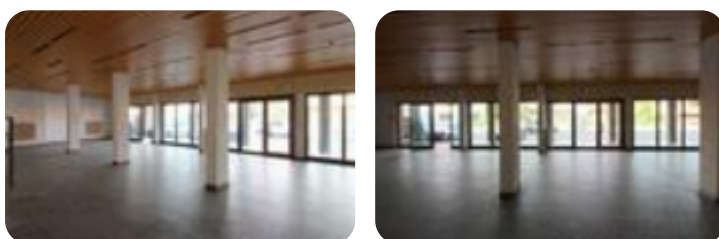


Rif.: 60835547

€ 1.000 / mese Negozio in affitto

Palazzolo Sull'Oglio, Via firenze

Tipologia:	negozio
Superficie:	mq 90 ca.
Locali:	1
Sottotipologia:	negozio
Spese Annuë:	€ 600
Posti auto:	20



Questo immobile è esente da classe energetica

COSA SAPERE DELL'IMMOBILE Proponiamo in locazione una soluzione composta da un negozio open space che si sviluppa su di una superficie calpestabile di circa 90 metri quadrati. **DESCRIZIONE E PARTICOLARITÀ** Il negozio sviluppa la sua metratura commerciale su di un unico livello, al piano terra, che dispone di quattro grandi vetrine che affacciano sulla strada e sul parcheggio che serve il complesso. La grande superficie vetrata ed espositiva si sviluppa per l'intero lato perimetrale ed è contraddistinta dall'ampio porticato, che consente ai visitatori ed ai passanti di poter visionare le merci esposte. Internamente la soluzione si sviluppa in un unico grande salone di forma rettangolare, interrotto sulla pianta da pilastri portanti di sostegno alla struttura. L'immobile è dotato degli impianti elettrico e di illuminazione; è inoltre presente un servizio privato con antibagno. **UBICAZIONE E CONTESTO** Il condominio sorge nella località di San Pancrazio, sulla principale via d'accesso alla cittadina per chi proviene dalla direzione Nord e dal vicino ingresso autostradale di Palazzolo sull'Oglio, dell'autostrada A4 Milano - Venezia, distante meno di un chilometro. Offriamo ai ragazzi tra [...]

Mappa



Scopri

Punta qui il tuo smartphone

