

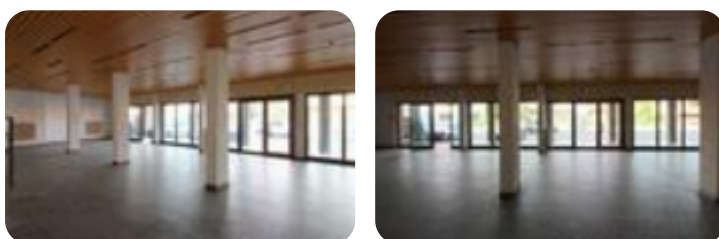


Rif.: 60834834

€ 2.000 / mese Negozio in affitto

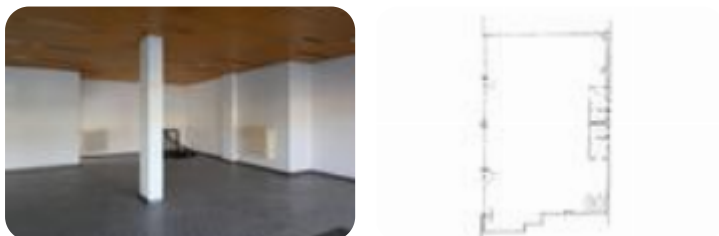
Palazzolo Sull'Oglio, Via firenze

Tipologia:	negozio
Superficie:	mq 200 ca.
Locali:	1
Sottotipologia:	negozio
Spese Annuie:	€ 600
Posti auto:	1



Questo immobile è esente da classe energetica

COSA SAPERE DELL'IMMOBILE Proponiamo in locazione una soluzione composta da un negozio open space che si sviluppa su di una superficie calpestabile di circa 200 metri quadrati, con annesso un magazzino al piano interrato di ulteriori 40 metri quadrati circa. L'immobile è dotato di quattro grandi vetrine affacciate sul fronte della strada e sul parcheggio del complesso. La proprietà concede l'immobile in locazione ad un canone agevolato pari ad Euro 1.200,00 mensili per il primo anno per consentire i lavori di ristrutturazione. DESCRIZIONE E PARTICOLARITA' Il negozio sviluppa la sua metratura commerciale su di un unico livello, al piano terra, e dispone di un capiente e comodo magazzino, ubicato al piano seminterrato, collegato internamente al negozio da una scala a chiocciola, e raggiungibile esternamente con automezzi mediante una comoda rampa. Il magazzino è dotato di un grande portone carraio, che consente l'accesso all'interno della struttura ad automezzi di medio/piccole dimensioni. Tornando al negozio, troviamo quattro grandi vetrine che affacciano sulla strada e sul parcheggio che serve il complesso. La grande superficie vetrata ed espositiva si sviluppa per l'intero lato pe [...]



Mappa



Scopri

Punta qui il tuo smartphone

