



Rif.: 60504581

€ 900 / mese Negozio in affitto

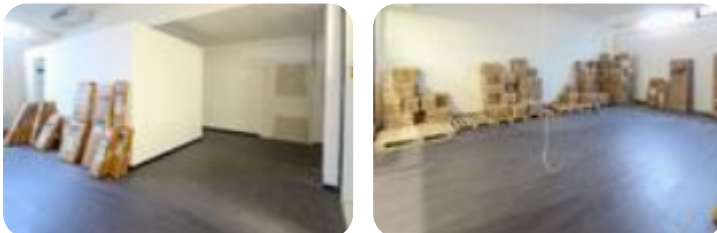
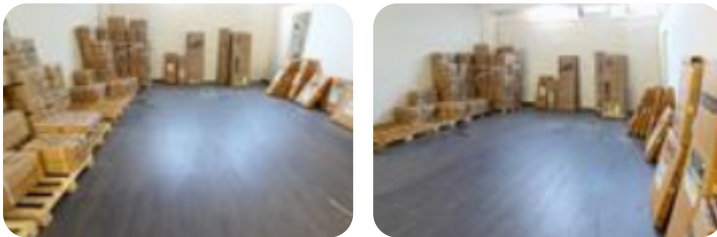
Chiari, Via Cologne

Tipologia:	negozio
Superficie:	mq 80 ca.
Locali:	1
Sottotipologia:	negozio
Spese Annu:	€ 2.000
Posti auto:	50



Questo immobile è esente da classe energetica

COSA SAPERE DELL'IMMOBILE Proponiamo esclusivamente in locazione un locale commerciale che dispone di una superficie utile di circa 80 metri quadrati inserito al piano terra di un frequentato centro commerciale. DESCRIZIONE E PARTICOLARITÀ Il locale proposto in locazione dispone di una superficie utile di circa 80 metri quadrati che si sviluppa lungo un unico livello al piano terra. Internamente troviamo un unico ambiente open space, dotato di due vetrine. Il negozio è completo dell'impianto elettrico, dell'impianto di illuminazione e dell'impianto di raffrescamento con diffusori di aria calda / fredda. E' presente inoltre il servizio igienico del centro. UBICAZIONE E CONTESTO La struttura è posizionata in una zona molto frequentata di Chiari, a meno di cinquecento metri di distanza da un Istituto Superiore, e dista inoltre meno di un chilometro dall'A35 Brescia - Bergamo - Milano, meglio conosciuta come BreBeMi. Offriamo a ragazzi/e dai 18 ai 23 anni l'opportunità di avviarsi e formarsi alla professione di Agente Immobiliare.



Mappa



Scopri

Punta qui il tuo smartphone

