

Rif.: 40129691

Informazioni in agenzia

Negozi in vendita

Orzinuovi, Viale Adua

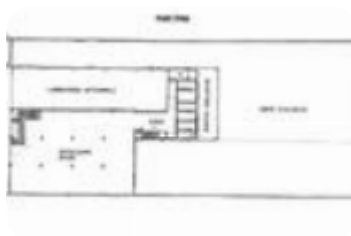
Tipologia:	negozio
Superficie:	mq 1.300 ca.
Locali:	5
Sottotipologia:	negozio
Spese Annu:	€ 0
Posti auto:	12

Questo immobile è esente da classe energetica

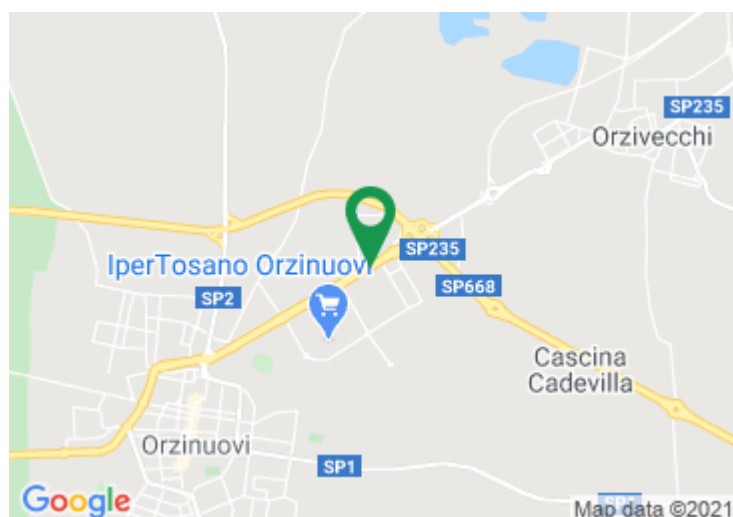
COSA SAPERE DELL'IMMOBILE Proponiamo in vendita un complesso commerciale posizionato sul fronte della strada, che dispone di una superficie complessiva di circa 1.300 metri quadrati, suddivisi in piano terra con soppalco, laboratorio ed uffici. **DESCRIZIONE E**

PARTICOLARITA' La struttura è composta da un capannone con annesso un elegante appartamento al piano primo dello stabile.

All'esterno troviamo altrettanti 1.300 metri quadrati circa di piazzale attualmente utilizzato come parcheggio accessibile da tre funzionali ed ampi accessi carrai, due sul lato nord ed uno sul lato est. L'immobile è stato costantemente mantenuto e rinnovato nel corso degli anni, garantendo così un elevato grado di immagine al complesso che risulta di particolare impatto visivo con facciata rivestita con mattoncini in cotto a vista. Internamente presenta una pianta di forma rettangolare con soppalco che aumenta di circa il cinquanta per cento lo spazio disponibile. La pavimentazione è di tipo industriale con fondo in cemento liscio. La soluzione è dotata degli uffici e del blocco dei servizi igienici. Dispone dell'impianto elettrico ed è riscaldata mediante un soffiatore di aria calda di tipo Robur. La c [...]



Mappa



Scopri

Punta qui il tuo smartphone

