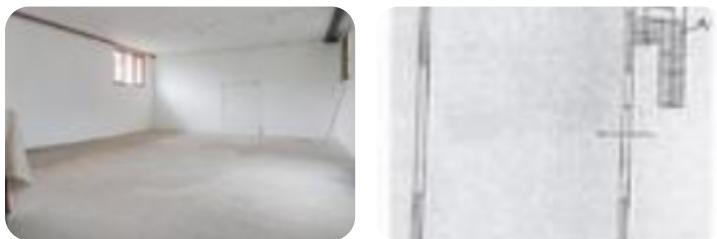
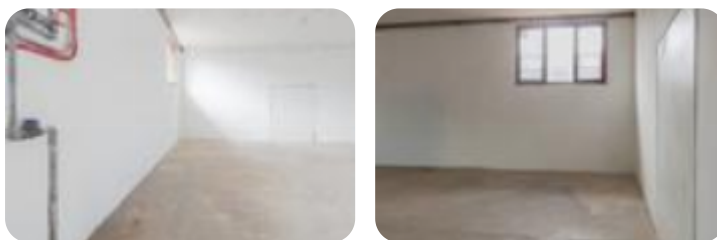


Rif.: 61205925

€ 800 / mese
Magazzino in affitto
Gussago, Via mandolossa

Tipologia:	magazzino
Superficie:	mq 200 ca.
Locali:	1
Sottotipologia:	magazzino
Spese Annuie:	€ 350
Posti auto:	1



Questo immobile è esente da classe energetica

COSA SAPERE DELL'IMMOBILE Il magazzino proposto in locazione dispone di una superficie calpestabile di circa 200 metri quadrati, posizionati al piano terra di un edificio strutturato su due piani. **DESCRIZIONE E**

PARTICOLARITA' Il capannone proposto in locazione ha una superficie utile di circa 200 metri quadrati. L'accesso al capannone avviene tramite un portone avente un'altezza di circa 2,80 metri, mentre all'interno della struttura l'altezza massima sfruttabile è di circa 3,70 metri. L'immobile è dotato degli impianti elettrico e di illuminazione. A completare la soluzione è la presenza di un'area esterna di 300 metri quadrati non esclusiva. **UBICAZIONE E CONTESTO** L'immobile è posizionato nella zona industriale del Comune di Gussago e dispone di un posto auto di proprietà.

Mappa


Scopri

Punta qui il tuo smartphone

