



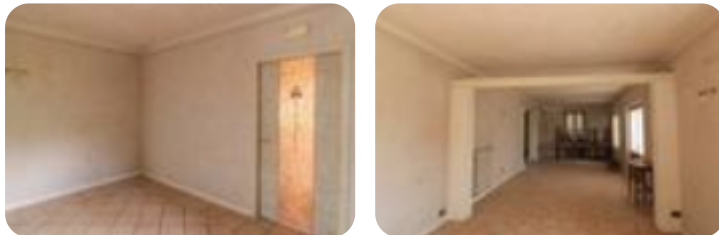
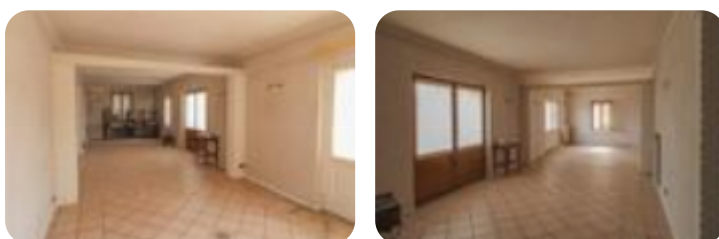
Rif.: 60608746

**€ 1.800 / mese**

**Ufficio in affitto**

**Castrezzato, Via Campagna**

<b>Tipologia:</b>	ufficio
<b>Superficie:</b>	mq 150 ca.
<b>Locali:</b>	1
<b>Sottotipologia:</b>	ufficio
<b>Posti auto:</b>	99
<b>Piano:</b>	1



Questo immobile è esente da classe energetica

COSA SAPERE DELL'IMMOBILE PER INFORMAZIONI ED APPUNTAMENTI CHIAMA 030 80 87 340 - 351 671 89

20 Proponiamo in locazione un ufficio che dispone di una superficie complessiva di circa 150 metri quadrati. L'immobile dispone di una grande area esterna esclusiva alla struttura in cui è possibile parcheggiare fino a 100 vetture. DESCRIZIONE E

PARTICOLARITÀ Internamente si sviluppa una superficie di circa 150 metri quadrati distribuiti in un ampio salone open-space e in due servizi igienici a norma disabili. Al suo interno l'ambiente risulta molto luminoso grazie alla presenza di svariate finestre apribili e di una porta d'ingresso vetrata. La struttura è ben concepita negli spazi, a darle maggior valore è lo spazioso giardino che si trova nella parte retrostante all'edificio. La costruzione è dotata di tutti gli impianti tecnologici ed è stata recentemente ristrutturata nel 2015. UBICAZIONE E CONTESTO L'edificio sorge nel territorio comunale di Castrezzato nella zona residenziale ed è affacciato direttamente su una delle strade di passaggio del paese, rimanendo immerso nella campagna, contesto ideale per attività di tipo professionale poiché caratterizzata dalla quiete Offriamo [...]

## Mappa



**Scopri**

Punta qui il tuo smartphone

