



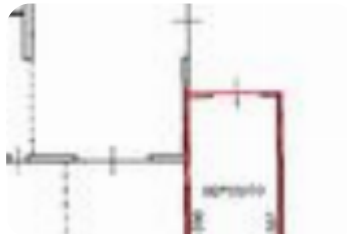
Rif.: 61057769

**€ 500 / mese**

## Magazzino in affitto

Manerba Del Garda, Via Campagnola

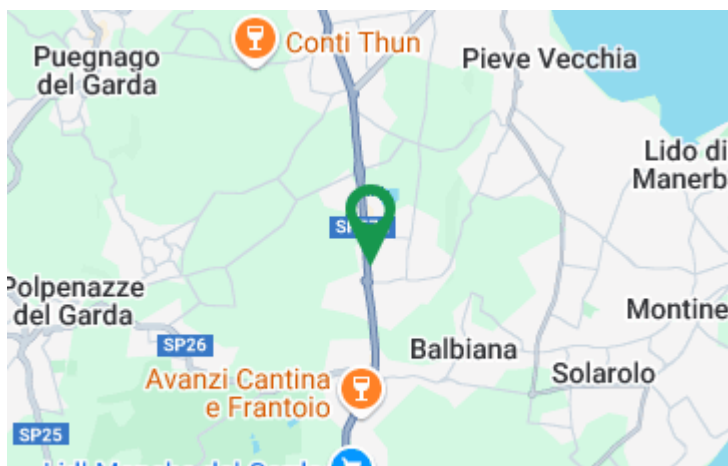
<b>Tipologia:</b>	magazzino
<b>Superficie:</b>	mq 70 ca.
<b>Locali:</b>	1
<b>Sottotipologia:</b>	magazzino
<b>Spese Annue:</b>	€ 0
<b>Posti auto:</b>	1



Questo immobile è esente da classe energetica

Magazzino in locazione sito in Via Campagnola nel comune di Manerba del Garda Superficie: la superficie complessiva è di circa 70 mq Larghezza: 8 mt Lunghezza: 20 mt Altezza: 3,50 mt Larghezza portone: 2,50 mt Altezza portone: 3 mt Impianti: impianto elettrico assente Accessibilità: presente posto auto privato Il comune di Manerba del Garda è il più importante della zona, da anni è unanimemente riconosciuto come capitale della Valtenesi. La sua favorevole collocazione, a metà strada tra le città di Salò e Desenzano ha favorito uno sviluppo commerciale non riscontrabile nelle altre località della Valtenesi. Gli spazi commerciali della moderna distribuzione trovano la loro naturale collocazione lungo la strada statale dove sono presenti tutti gli operatori della GDO, mentre il commercio classico dispone del caratteristico scenario del centro storico e delle zone residenziali del paese.

## Mappa



**Scopri**

Punta qui il tuo smartphone

