



Rif.: 60646642

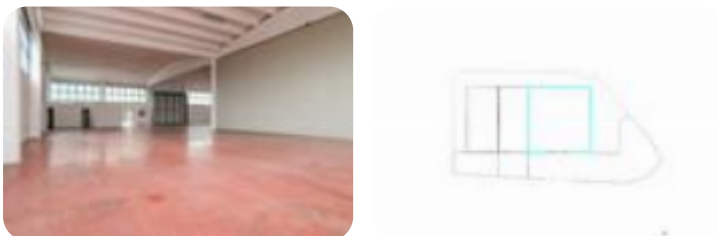
€ 2.900 / mese Capannone in affitto

Villanuova Sul Clisi, Via Luigi Pasteur

| | |
|------------------------|--------------|
| Tipologia: | capannone |
| Superficie: | mq 1.142 ca. |
| Locali: | 1 |
| Sottotipologia: | capannone |
| Spese Annue: | € 0 |

Questo immobile è esente da classe energetica

COSA SAPERE DELL'IMMOBILE Capannone - 1142 mq - Villanuova sul Clisi
DESCRIZIONE E PARTICOLARITÀ L'immobile che proponiamo in locazione è un capannone sito nella zona artigianale di Villanuova sul Clisi:- Superficie di 1142 mq- Misure: 30,8x37m- Categoria catastale D7- Servizi igienici- Spogliatoi- Un accesso carraio- Due accessi pedonali- Altezza sottotrave 5,5m- Area esterna comune- Finestrato su tre lati canonici a regime è pari ad €3.500/mese. E' prevista una riduzione pari ad €2.900 mensili per il primo anno di locazione.
UBICAZIONE E CONTESTO La zona industriale di Villanuova sul Clisi è sviluppata nella fascia di area che intercorre tra la strada provinciale 26 Gardesana e la nuova strada statale 45 bis a scorrimento veloce. La prima zona produttiva si trova nella zona sud del paese in località Bostone, al confine con il territorio comunale di Gavardo, mentre la seconda area produttiva è posizionata a nord del paese al confine con Roè Volciano in prossimità della località Tormini. Questo fattore consente al poligono industriale Villanovese, di essere ambito dalle imprese che operano in Valle Sabbia, sul Lago e nell'entroterra, oltre a beneficiare dei collegamenti vi [...]



Mappa



Scopri

Punta qui il tuo smartphone

