



Rif.: 61001421

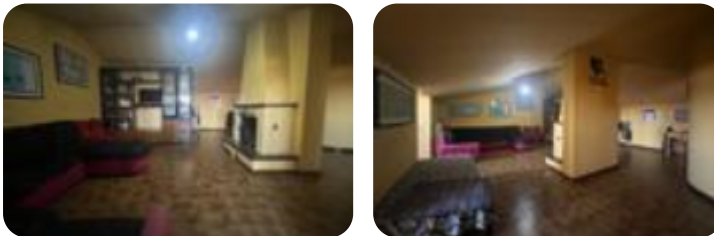
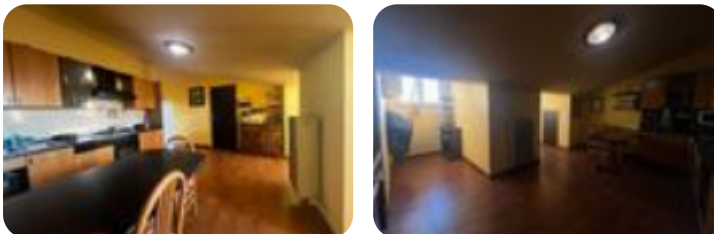
↓ € 99.000

€ 104.000 (-5%)

Mansarda in vendita

Verolavecchia, Via Filippo Corridoni

Tipologia:	appartamenti
Superficie:	mq 115 ca.
Locali:	3
Sottotipologia:	mansarda
Bagni:	1
Posti auto:	1



Classe energetica: **G**

EP globale non rinnovabile: 325.60 kW h/m² anno

EP globale rinnovabile: 325.60 kW h/m² anno

EP invernale del fabbricato: 😊

EP estiva del fabbricato: 😊

COSA SAPERE SULLA CASA: Verolavecchia - appartamento trilocale con posto auto coperto. **UBICAZIONE E CONTESTO:** L'immobile che proponiamo è ubicato in tranquilla e recente zona residenziale, possiamo raggiungere il centro del paese percorrendo soli 900 metri a piedi, dove troviamo i principali servizi che esso offre e la piazza in cui ogni sabato si svolge il mercato rionale. Ricordiamo inoltre che il paese offre servizio bus per i collegamenti dei paesi vicini. **PARTICOLARITA' E DESCRIZIONE:** Proponiamo un accogliente trilocale mansardato, ideale per chi cerca un ambiente intimo e confortevole. L'appartamento si distingue per la disposizione funzionale degli spazi, con cucina e soggiorno separati, che garantiscono praticità e riservatezza nella vita quotidiana. Il bagno, finestrato e dotato di vasca, offre un ambiente luminoso e rilassante. La zona notte comprende due ampie camere matrimoniali, perfette per accogliere comodamente la famiglia o per una vacanza rilassante dedicata agli ospiti e alle famiglie. Completano l'immobile un ampio terrazzo e un giardino privato.

Mappa



Scopri

Punta qui il tuo smartphone

