



Rif.: 61208507

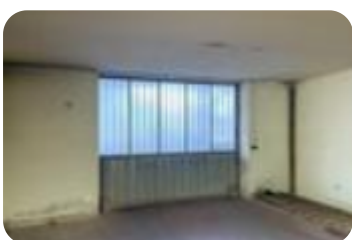
€ 800 / mese

Capannone in affitto

Verolanuova, Via Kennedy

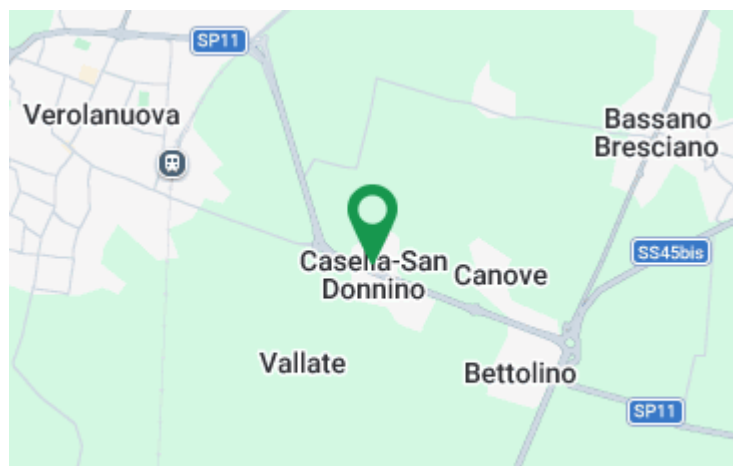
Tipologia:	capannone
Superficie:	mq 350 ca.
Locali:	1
Sottotipologia:	capannone
Posti auto:	10

Questo immobile è esente da classe energetica



Proponiamo in locazione un immobile ad uso laboratorio/magazzino situato al piano interrato su una superficie complessiva di circa 350 mq ubicato a Verolanuova (Bs), precisamente in via Kennedy. DESCRIZIONE E PARTICOLARITÀ L'immobile in oggetto si sviluppa al piano interrato su una superficie di circa 350 mq adibiti a magazzino/deposito. La soluzione è così caratterizzata:- Altezza sotto trave di circa 3 m;- 2 campate;- Impianto elettrico e di riscaldamento;- Presenza di parcheggi esterni. CONTESTO ED UBICAZIONE Verolanuova è un importante centro industriale che ha sviluppato nel tempo aziende operanti nel settore tecnologico e meccanico e molti laboratori tessili e calzaturieri. Il paese si trova in una posizione facilmente e comodamente raggiungibile da ogni direzione di provenienza. Dista due chilometri dalla strada statale Brescia - Cremona e tre chilometri dalla strada statale Quinzanese. La strada provinciale 235, ex SS Lenese 668, importante e trafficata arteria viaria di scambio commerciale tra le provincie di Brescia, Cremona e Mantova, dista solamente quattro chilometri e permette il collegamento con tutta la Bassa Bresciana.

Mappa



Scopri

Punta qui il tuo smartphone

