



Rif.: 61033959

**€ 1.500 / mese**

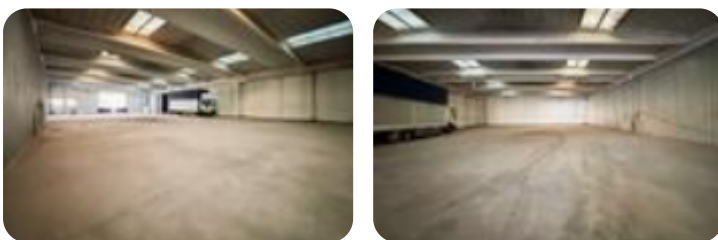
**Capannone in affitto**

Verolanuova, Via s. donino

<b>Tipologia:</b>	capannone
<b>Superficie:</b>	mq 700 ca.
<b>Locali:</b>	1
<b>Sottotipologia:</b>	capannone
<b>Posti auto:</b>	10

Questo immobile è esente da classe energetica

Proponiamo in locazione capannone sito nel comune di Verolanuova, più precisamente in Via San Donino. L'immobile, recintato, si estende su una superficie di 700 mq ed è così caratterizzato: - Altezza 7 m - 1 locale cablato - 1 accesso carraio - 1 portone di circa 5 m - Completo di uscita e luci di emergenza - Completo di impianto di illuminazione ed elettrico - Presenti alcuni parcheggi su strada LIBERO SUBITO La zona industriale di Verolanuova, situata in provincia di Brescia, è una delle aree economiche più dinamiche della zona. Caratterizzata da una rete infrastrutturale ben sviluppata, la zona ospita diverse imprese, soprattutto nei settori della metalmeccanica, della logistica e dell'industria alimentare. La sua posizione strategica, vicino alle principali arterie stradali come la SS11 e la A21, la rende facilmente accessibile e ben collegata con il resto della Lombardia e il nord Italia. La zona è inoltre supportata da un'offerta di servizi e infrastrutture adeguate, che contribuiscono alla crescita e alla competitività delle aziende che vi operano.



## Mappa



Scopri

Punta qui il tuo smartphone

