

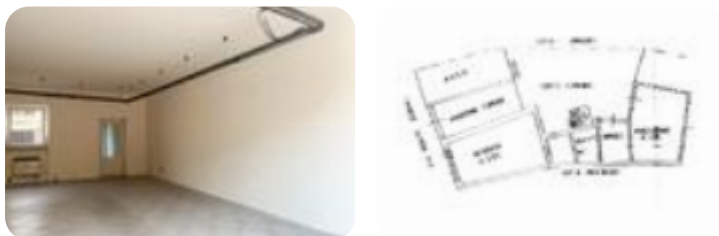
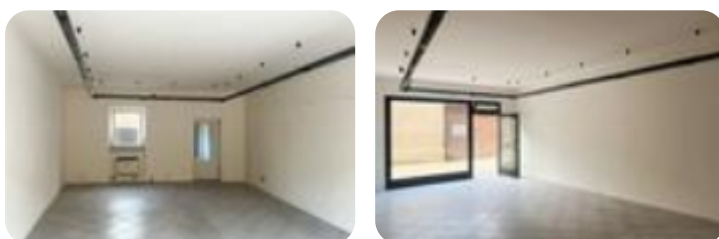


Rif.: 60867003

€ 450 / mese Negozio in affitto

Pavone Del Mella, Via Monte Grappa

| | |
|------------------------|-----------|
| Tipologia: | negozio |
| Superficie: | mq 80 ca. |
| Locali: | 2 |
| Sottotipologia: | negozio |
| Spese Annu: | € 0 |
| Posti auto: | 10 |



Questo immobile è esente da classe energetica

COSA SAPERE DELL'IMMOBILE Proponiamo in locazione negozio open space con annesso locale ad uso deposito, soluzione sita in Pavone del Mella, Via Montegrappa. DESCRIZIONE E PARTICOLARITA' L'immobile proposta si sviluppa su una superficie open space di circa 80 mq oltre ad annesso magazzino di ulteriori 100 mq circa. L'unità offre un'eccellente opportunità per avviare attività di tipo commerciale o direzionale. La vetrina che si affaccia direttamente sulla strada principale dona luminosità all'ambiente e massimizza la visibilità. Caratteristiche Principali: - Doppio accesso - Impianto elettrico e di illuminazione - Impianto allarme - Riscaldamento autonomo a radiatori - Servizio igienico - Saracinesche manuali UBICAZIONE E CONTESTO L'immobile è ubicato in una posizione comodamente raggiungibile da qualsiasi direzione di provenienza, ben collegato a tutte le principali vie di comunicazione della zona. Dista solamente pochi chilometri dall'ingresso del casello autostradale di Manerbio dell'autostrada A21 Brescia - Cremona - Piacenza - Torino e sempre alla stessa distanza, in direzione sud si imbecca il casello autostradale di Pontevecchio / Robecco d'Oglio della stessa autostrada.

Mappa



Scopri

Punta qui il tuo smartphone

