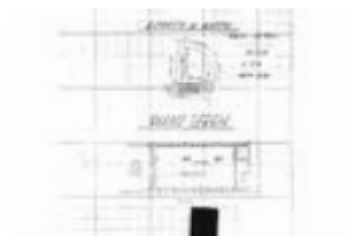


Rif.: 60500880

€ 1.200 / mese Negozio in affitto

Ghedi, via Piave

Tipologia:	negozio
Superficie:	mq 120 ca.
Locali:	5
Sottotipologia:	negozio
Spese Annuie:	€ 0
Posti auto:	10
Piano:	1



Questo immobile è esente da classe energetica

COSA SAPERE DELL'IMMOBILE Proponiamo in locazione negozio di 120 mq suddiviso in quattro stanze, tre delle quali di piccole dimensioni per una superficie complessiva di circa 60 mq, e una open space per la restante metratura. **DESCRIZIONE E PARTICOLARITÀ** Il negozio presenta tre ampie vetrine munite di saracinesca e numerose finestre sulla parte retrostante che garantiscono illuminazione naturale all'interno del locale. Questo è completo di impianto elettrico, di illuminazione, di due servizi igienici e di numerosi termoconvettori dislocati nelle varie stanze. La struttura è ideale per attività direzionali o commerciali; la posizione è strategica in quanto dispone di numerosi posti auto collocati lungo i lati della strada e si trova a pochi passi dalla piazza principale del paese. **UBICAZIONE E CONTESTO** L'immobile in oggetto dista solamente un chilometro dalla strada provinciale che conduce a Brescia e due chilometri dall'imbocco della trafficata strada provinciale, ex SS Lenese 668, importante e strategica via di collegamento e di scambio commerciale tra le provincie di Brescia, Mantova e Cremona che prende il via all'estremità ad Est della provincia di Brescia nell'area comu [...]

Mappa



Scopri

Punta qui il tuo smartphone

