

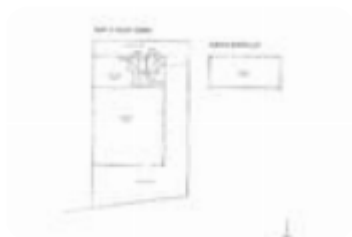
Rif.: 61019832

€ 1.300.000

Capannone in vendita

Botticino, Via G. Garibaldi - Botticino Sera

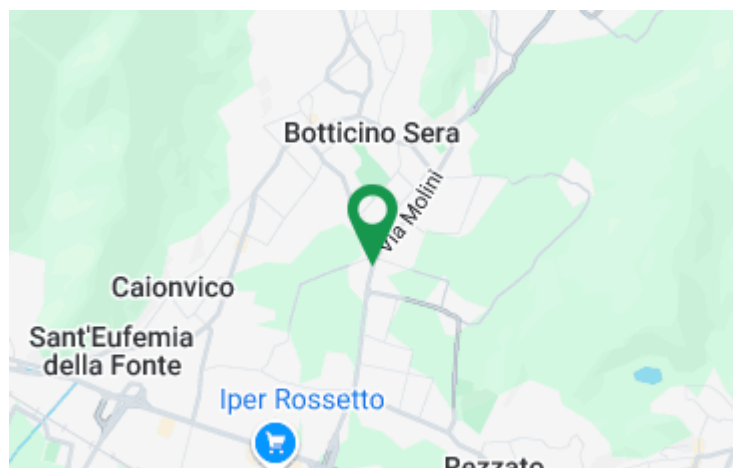
Tipologia:	capannone
Superficie:	mq 1.400 ca.
Locali:	3
Sottotipologia:	capannone
Spese Annuie:	€ 0
Posti auto:	99



Questo immobile è esente da classe energetica

BOTTICINO, Via Garibaldi - Capannone di circa 1400 mq in vendita a reddito con resa annua del 3,6% DESCRIZIONE E PARTICOLARITA'- Superficie: Il capannone ha una superficie di circa 1100 mq al piano terra, con una zona soppalcata al rustico di circa 300 mq, che offre ampie possibilità di personalizzazione. La superficie complessiva dell'immobile è di circa 1400 mq. Al piano terra è presente anche una zona uffici di circa 120 mq, utile per la gestione amministrativa e commerciale dell'attività.-Posizione: L'immobile è situato a Botticino, precisamente in Via G. Garibaldi, una zona che garantisce un'ottima visibilità e un facile accesso alle principali arterie stradali, rendendolo particolarmente strategico per attività produttive e logistiche.-Servizi igienici: Il capannone è dotato di due servizi igienici per il personale, distribuiti in modo da servire adeguatamente sia l'area produttiva che la zona uffici.-Parcheggio: L'immobile dispone di una corte esclusiva che consente di avere a disposizione un ampio spazio esterno, ideale per il parcheggio di veicoli e per la movimentazione dei mezzi aziendali.- Altezza interna: L'immobile ha un'altezza interna di 8 metri, una caratteri [...]

Mappa



Scopri

Punta qui il tuo smartphone

