



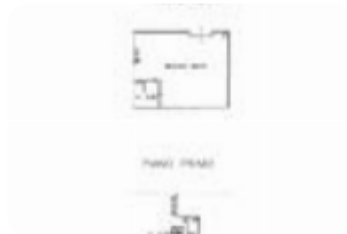
Rif.: 60910453

**€ 135.000**

**Negozio in vendita**

**Brescia, Via della Volta - Volta**

<b>Tipologia:</b>	negozio
<b>Superficie:</b>	mq 135 ca.
<b>Locali:</b>	2
<b>Sottotipologia:</b>	negozio
<b>Spese Annuie:</b>	€ 4.000
<b>Posti auto:</b>	99



Questo immobile è esente da classe energetica

BRESCIA, Via della Volta - L'immobile è ubicato all'interno del Parco commerciale 'Esselunga' in Via della Volta e presenta una superficie complessiva di 135 mq open space al piano terra e una zona ripostiglio con i servizi al piano primo, 9 vetrine fronte strada e vi è la disponibilità di disporre un plateatico esterno. DESCRIZIONE E PARTICOLARITÀ- Superficie: Il negozio ha una superficie complessiva di 135 mq open space al piano terra e una zona ripostiglio con i servizi al piano primo- Visibilità: Le 9 vetrine fronte strada e la posizione del locale all'interno del Parco commerciale 'Esselunga' in Via della Volta garantiscono un'elevata visibilità sia veicolare che pedonale-Plateatico esterno: Vi è la disponibilità di disporre un plateatico esterno-Servizi igienici: L'immobile dispone di doppio servizio igienico al primo piano- Impianti: Il negozio è munito di impianto di teleriscaldamento centralizzato-Spese condominiali: 400 EURO annui-Date le caratteristiche dell'immobile sovraesposte, la soluzione è ideale per l'insediamento di un'attività commerciale a contatto diretto con il pubblico o per attività di tipo direzionale. UBICAZIONE E CONTESTO Brescia è un comune ital [...]

## Mappa



Scopri

Punta qui il tuo smartphone

