



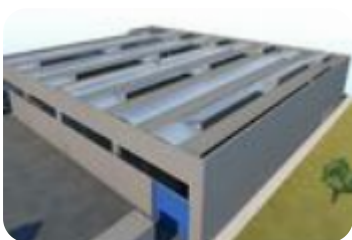
Rif.: 60880701

€ 11.500 / mese

Capannone in affitto

Botticino, Via G. Garibaldi

Tipologia:	capannone
Superficie:	mq 2.500 ca.
Locali:	1
Sottotipologia:	capannone
Spese Annuë:	€ 0
Posti auto:	99
Piano:	1



Questo immobile è esente da classe energetica

Nuova costruzione - A confine tra Rezzato e Brescia proponiamo in affitto capannone di nuova costruzione con ampia area esterna esclusiva con consegna prevista dai 3 ai 6 mesi, con possibilità di personalizzazione in base alle esigenze di attività DESCRIZIONE E PARTICOLARITÀ-Superficie fondiaria lotto: L'area complessiva del lotto è di 4000 mq circa-Destinazione: Industriale/artigianale-Edificabilità: All'interno del lotto è possibile costruire un capannone artigianale/industriale di circa 2500 mq, avente quindi un indice di edificabilità di circa il 60%-Posizione: Il terreno è collocato nella zona industriale/artigianale del comune di Botticino a confine con Rezzato, sito in una posizione facilmente accessibile dalla tangenziale e con forte visibilità dalla strada provinciale-Accessibilità: La soluzione gode di ampio accesso che consente il passaggio di mezzi pesanti La soluzione proposta è disponibile anche in vendita. La proprietà è disponibile a cedere l'area già urbanizzata o ad edificare il capannone secondo le esigenze del cliente con relativi accordi contrattuali. Il capannone verrà consegnato allo stato rustico industriale con:- Pavimentazione in cemento elic [...]

Mappa



Scopri

Punta qui il tuo smartphone

