

Rif.: 60865051

€ 2.200.000

Capannone in vendita

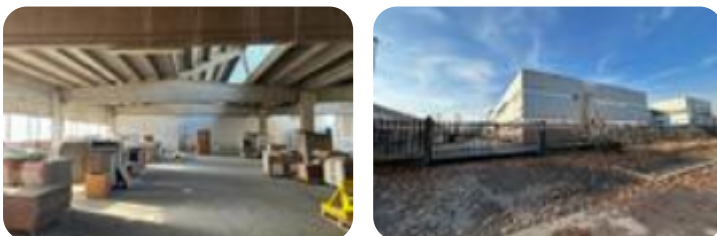
Brescia, Via Giuseppe DI Vittorio - Zona Girelli

Tipologia:	capannone
Superficie:	mq 5.400 ca.
Sottotipologia:	capannone
Spese Annue:	€ 0
Posti auto:	8
Piano:	1

Classe energetica: F

Prestazione energetica: 88 kW h/m² anno

In zona industriale di Brescia proponiamo in vendita un lotto di circa 7200mq su cui è insediato un complesso produttivo con una superficie totale di circa 5400 mq divisa in due capannoni ognuno dei quali si sviluppa su due piani. Il primo blocco di circa 2800mq suddivisi in piano terra di circa 1400mq adibito a magazzini e piano primo 700mq di ulteriori magazzini e 650mq di zona uffici, mensa e servizi igienici. I due piani sono collegati tramite scale interne e montacarichi. Il secondo blocco di circa 2600mq suddivisi in piano terra di circa 1300mq adibito a magazzini e altrettanti 1300mq al piano primo sempre ad uso magazzini dotata di servizi igienici. I due piani sono collegati tramite scale interne e montacarichi. L'immobile dispone di cabina elettrica data in concessione e servitù a ASM. Il complesso è completamente indipendente e libero su quattro lati, l'accesso avviene tramite ingresso pedonale e due ampi accessi carrai. Ideale per attività di lavorazione alimentare. Sul tetto è installato impianto fotovoltaico da 95,55KW. In passato era stato concesso un ampliamento dell'immobile pari a 640mq. La soluzione sorge nella zona industriale di Brescia, a 2 km dalla tangenziale [...]



Mappa



Scopri

Punta qui il tuo smartphone

