

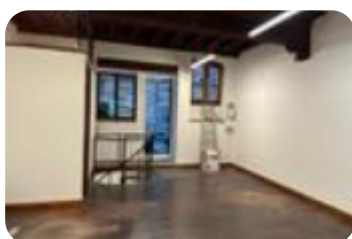


Rif.: 60839805

€ 900 / mese Ufficio in affitto

Brescia, Contrada del Carmine - Zona Carmine

Tipologia:	ufficio
Superficie:	mq 100 ca.
Locali:	4
Sottotipologia:	ufficio
Spese Annuie:	€ 700
Piano:	1



Classe energetica: **G**

EP globale non rinnovabile: 175.00 kW h/m² anno

EP globale rinnovabile: 195.00 kW h/m² anno

EP invernale del fabbricato: 😊

EP estiva del fabbricato: 😊

In Contrada del Carmine, proponiamo in affitto ufficio sito al piano terra di palazzo del 1400, completamente ristrutturato. La soluzione vanta una superficie di circa 100mq distribuiti in 3 locali al piano terra con servizio e ulteriore locale di circa 25 mq posto al piano interrato con soffitto a volta. La soluzione presenta finiture di pregio con travi a vista originali del 400. Il riscaldamento è autonomo con caldaia a gas mentre non è presente il raffrescamento. Le spese condominiali ammontano a circa euro 700 annue. Gli impianti elettrico, idraulico e d'illuminazione sono funzionanti. Ideale per studi professionali che necessitano di una sede prestigiosa. Zona comoda, facilmente raggiungibile.

Mappa



Scopri

Punta qui il tuo smartphone

