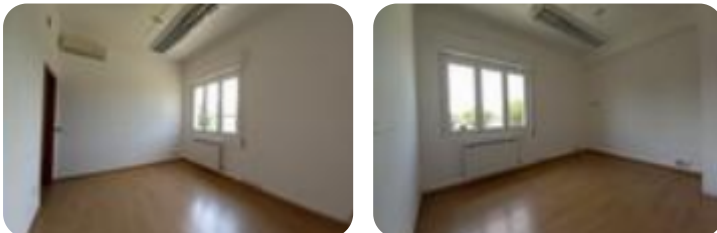
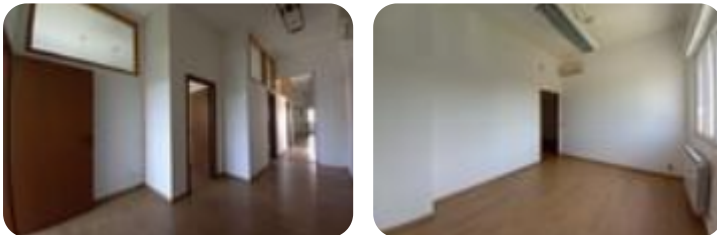
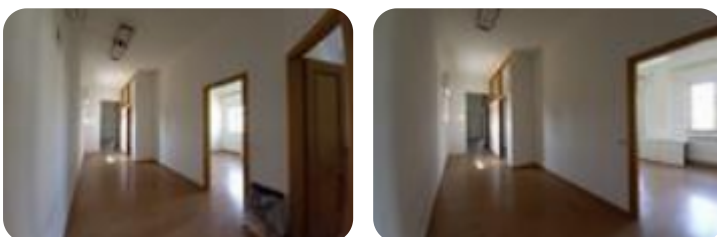


Rif.: 60721340

€ 900 / mese Ufficio in affitto

Brescia, Via Torino - Chiesa Nuova

Tipologia:	ufficio
Superficie:	mq 110 ca.
Locali:	6
Sottotipologia:	ufficio
Spese Annue:	€ 0
Piano:	1



Classe energetica: **G**

Prestazione energetica: 80 kW h/m² anno

A Chiesanuova, in palazzina direzionale, proponiamo in affitto ufficio al piano primo di circa 110mq. Ingresso indipendente con una comoda scala porta al corridoio che collega in lunghezza i sei locali e il servizio igienico. La soluzione è stata recentemente ristrutturata e gode di buone finiture. Il riscaldamento è autonomo con caldaia appena sostituita, il reffrescamento è autonomo con split. Non ci sono spese condominiali. Ottima posizione, a poca distanza dall'ingresso da via di alto scorrimento. Parcheggi nelle immediate vicinanze.

Mappa



Scopri

Punta qui il tuo smartphone

