



Rif.: 21572931

Informazioni in agenzia

## Ufficio in vendita

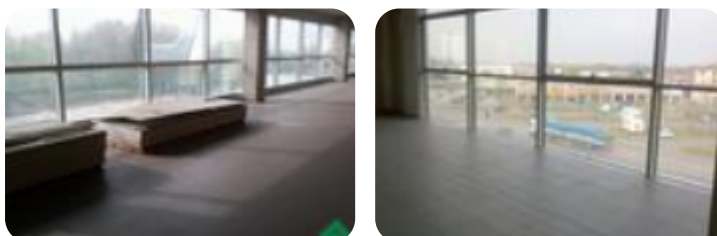
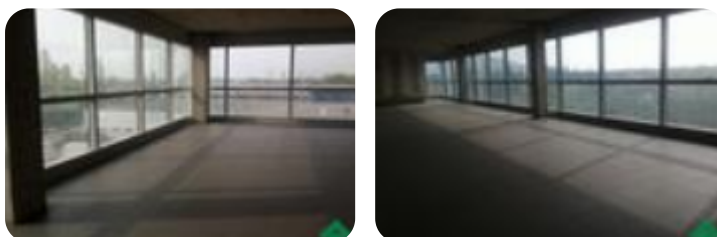
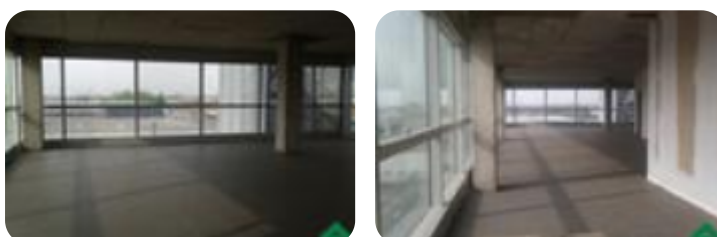
Castel Mella, via \ roncadelle

<b>Tipologia:</b>	ufficio
<b>Superficie:</b>	mq 660 ca.
<b>Locali:</b>	1
<b>Sottotipologia:</b>	ufficio
<b>Piano:</b>	1

**Classe energetica:** D

**Prestazione energetica:** 43 kW h/m<sup>3</sup> anno

A Castelmella, sulla statale che divide Castelmella da Roncadelle e che conduce alla città di Brescia, in complesso direzionale e commerciale di recente costruzione, proponiamo in affitto ufficio al terzo piano su piastra unica con una superficie di circa 660 mq distribuiti in ampio open space. L'immobile viene consegnato al rustico con pavimentazione e blocchi bagni già esistenti, con solo gli ingressi dei vari impianti di riscaldamento, raffrescamento, elettrico, idraulico e d'illuminazione ancora da realizzare e saranno autonomi. Le spese condominiali ammontano a circa 5.500 euro all'anno. Zona facilmente raggiungibile anche tramite mezzi pubblici. Ampio parcheggio frontale utilizzabile dalla clientela. La posizione strategica ne fa un appetibile polo per nuovi insediamenti, si colloca a fronte strada SS 235 a Roncadelle, a 400 metri dalla tangenziale, ad 1 Km dal casello Brescia Ovest e a 5 Km da Brescia. Ideale per attività che necessitano di alta visibilità.



## Mappa



Scopri

Punta qui il tuo smartphone

