



Rif.: 60841790

↓ € 65.000

€75.000 (-14%)

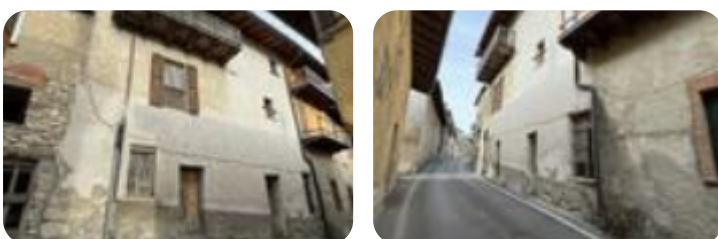
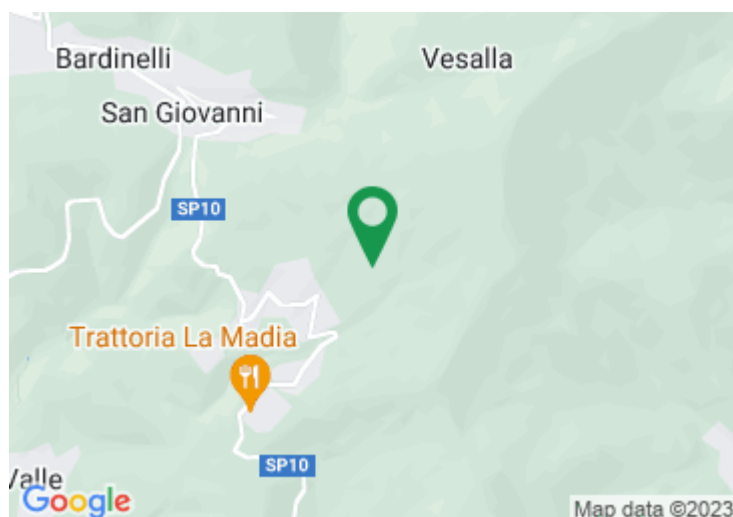
Rustico in vendita

Brione, Via Silvine

Tipologia:	rustici / cascine / case
Superficie:	mq 145 ca.
Locali:	4
Sottotipologia:	rustico
Spese Annue:	€ 0
Bagni:	1
Balconi:	1

Questo immobile è esente da classe energetica

La porzione indipendente, ad oggi al rustico e da ultimare, fa parte di un complesso di corte di più unità abitative, in parte abitate, che si trova nel centro storico di Brione. L'immobile si presenta disposto su tre livelli di cui due fuori terra, mentre il piano seminterrato con accesso dalla strada principale è utilizzabile come cantina o garage. Ai piani superiori troviamo invece quelle che potrebbero diventare due unità terra cielo una volta ultimate. Sono stati infatti avviati intorno al 2010 i lavori di ristrutturazione, andando a rifare completamente il tetto in legno e le solette tra i piani. Possibilità di finiture a piacere. La superficie calpestabile misura circa 130 mq, suddivisa tra le due porzioni, pertanto nell'ottica di una ristrutturazione totale, sarebbe possibile la realizzazione di due appartamenti trilocali. Possibilità di parcheggio nelle immediate vicinanze dell'immobile e di acquisire una zona verde limitrofa.

**Mappa****Scopri**

Punta qui il tuo smartphone

