

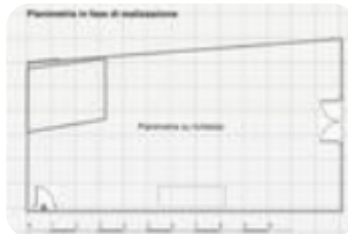


Rif.: 61214501

€ 469.000

Ufficio in vendita
Brescia, Via Orzinuovi

Tipologia:	ufficio
Superficie:	mq 480 ca.
Locali:	3
Sottotipologia:	ufficio
Spese Annuie:	€ 6.500
Piano:	2



Classe energetica: G

EP globale non rinnovabile: 88.00 kW h/m² anno

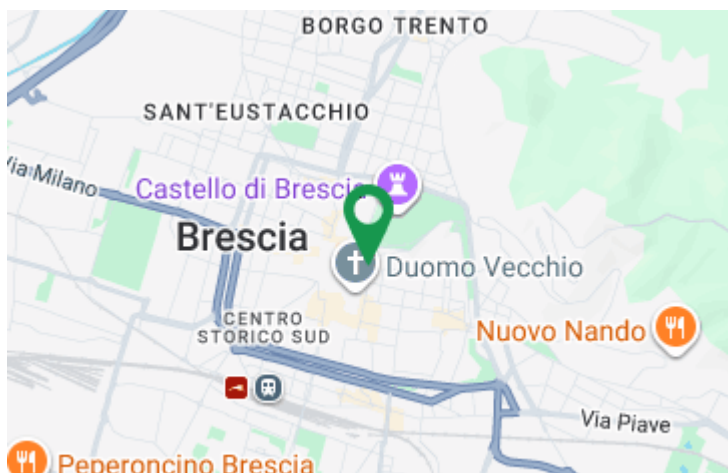
EP globale rinnovabile: 88.00 kW h/m² anno

EP invernale del fabbricato: 😊

EP estiva del fabbricato: 😊

A Roncadelle, al primo piano del 'Centro Commerciale Brescia 2.000' e fronte Autostrada A4, proponiamo in vendita locale commerciale con una superficie totale di circa 480 mq. L'immobile dispone di cinque servizi igienici, di cui uno a norma disabili ed uno con doccia; internamente è completamente da ristrutturare, sia a livello di finiture che di impiantistica. Il centro commerciale presenta numerosi parcheggi pubblici, distribuiti su tutto il perimetro del complesso condominiale e l'immobile posto al 1°P è raggiungibile al piano, tramite rampa carrabile, non presentando quindi alcuna barriera architettonica per l'accesso al disabile. Facilmente raggiungibile grazie alla

Mappa



Scopri

Punta qui il tuo smartphone

