



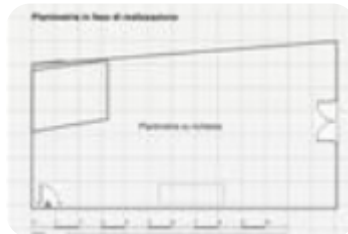
Rif.: 61212285

€ 818.000

Negozio in vendita

Brescia, Via Vittorio Emanuele II

Tipologia:	negozio
Superficie:	mq 810 ca.
Locali:	5
Sottotipologia:	negozio
Spese Annuie:	€ 10.500
Piano:	1



Classe energetica: G

EP globale non rinnovabile: 88.00 kW h/m² anno

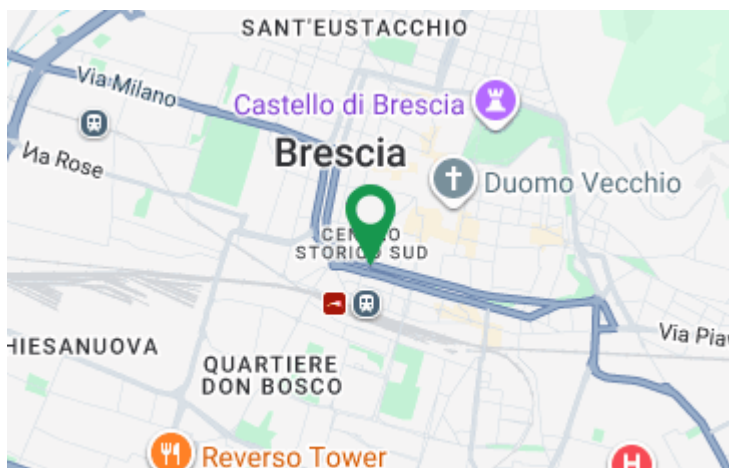
EP globale rinnovabile: 88.00 kW h/m² anno

EP invernale del fabbricato: 😊

EP estiva del fabbricato: 😊

A Roncadelle, al primo piano del 'Centro Commerciale Brescia 2.000' e fronte Autostrada A4, proponiamo in vendita locale commerciale con una superficie totale di circa 810 mq. L'immobile dispone di nove servizi igienici, di cui due a norma disabili ed uno con doccia; internamente è completamente da ristrutturare, sia a livello di finiture che di impiantistica. Il centro commerciale presenta numerosi parcheggi pubblici, distribuiti su tutto il perimetro del complesso condominiale e l'immobile posto al 1°P è raggiungibile al piano, tramite rampa carrabile, non presentando quindi alcuna barriera architettonica per l'accesso al disabile. Facilmente raggiungibile grazie alla

Mappa



Scopri

Punta qui il tuo smartphone

