



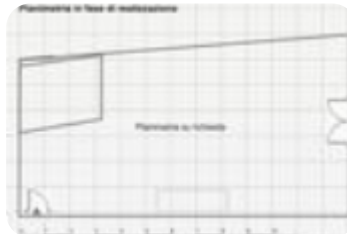
Rif.: 61212268

€ 349.000

Negozio in vendita

Brescia, Via Vittorio Emanuele II

Tipologia:	negozio
Superficie:	mq 350 ca.
Locali:	2
Sottotipologia:	negozio
Spese Annuie:	€ 4.000
Piano:	1



Classe energetica: G

EP globale non rinnovabile: 88.00 kW h/m² anno

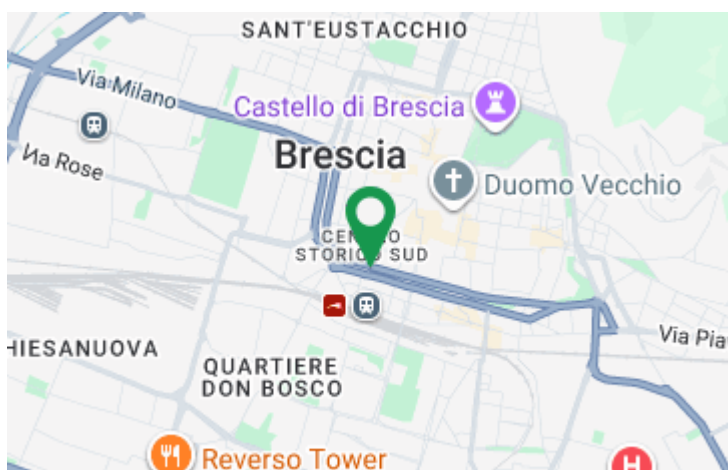
EP globale rinnovabile: 88.00 kW h/m² anno

EP invernale del fabbricato: 😊

EP estiva del fabbricato: 😊

A Roncadelle, al primo piano del 'Centro Commerciale Brescia 2.000', proponiamo in vendita locale commerciale con una superficie totale di circa 350 mq. L'immobile dispone di tre servizi igienici, di cui uno a norma disabili ed uno con doccia; internamente è completamente da ristrutturare, sia a livello di finiture che di impiantistica. Il centro commerciale presenta numerosi parcheggi pubblici, distribuiti su tutto il perimetro del complesso condominiale e l'immobile posto al 1°P è raggiungibile al piano, tramite rampa carrabile, non presentando quindi alcuna barriera architettonica per l'accesso al disabile. Facilmente raggiungibile grazie alla vicinanza delle principali vie di

Mappa



Scopri

Punta qui il tuo smartphone

