



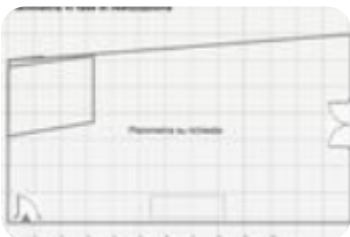
Rif.: 61212253

€ 124.000

Ufficio in vendita

Brescia, Via Vittorio Emanuele II

Tipologia:	ufficio
Superficie:	mq 130 ca.
Locali:	1
Sottotipologia:	ufficio
Spese Annuie:	€ 2.500
Piano:	1



Classe energetica: G

EP globale non rinnovabile: 88.00 kW h/m² anno

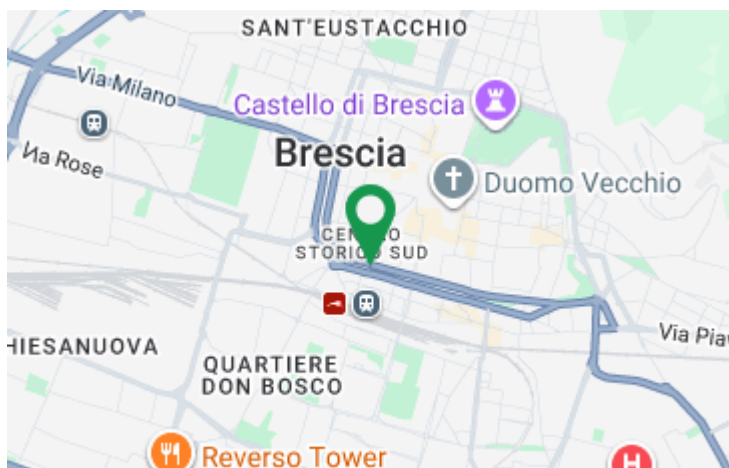
EP globale rinnovabile: 88.00 kW h/m² anno

EP invernale del fabbricato: 😊

EP estiva del fabbricato: 😊

A Roncadelle, al primo piano del 'Centro Commerciale Brescia 2.000' e fronte Autostrada A4, proponiamo in vendita ufficio con una superficie totale di circa 130 mq. L'immobile dispone di doppio servizio igienico ed internamente è completamente da ristrutturare; sia a livello di finiture che di impiantistica. Il centro commerciale presenta numerosi parcheggi pubblici, distribuiti su tutto il perimetro del complesso condominiale e l'ufficio posto al 1°P è raggiungibile al piano, tramite rampa carrabile, non presentando quindi alcuna barriera architettonica per l'accesso al disabile. Facilmente raggiungibile grazie alla vicinanza delle principali vie di comunicazione con la Città

Mappa



Scopri

Punta qui il tuo smartphone

